



INFLAÇÃO: ECONOMISTAS ELEVAM PERSPECTIVA DE ALTA

As expectativas do mercado captadas pelo Boletim Focus na semana encerrada em 10 de janeiro, apontam que a inflação deve fechar 2025 em 5,0%. Há três semanas a estimativa estava em 4,84%. Para 2026, a projeção indica uma inflação de 4,05%, um pequeno ajuste de +0,05 p.p. Na mesma linha, o mercado revisou para cima a expectativa para 2027, chegando a 3,90%, o que representa um aumento de 0,10 p.p. em três semanas.

Gráfico 01 - Expectativas para Inflação em dezembro 2025



Inflação 2025 | **5,00%**
+0,16 p.p.



Inflação 2026 | **4,05%**
+0,05 p.p.

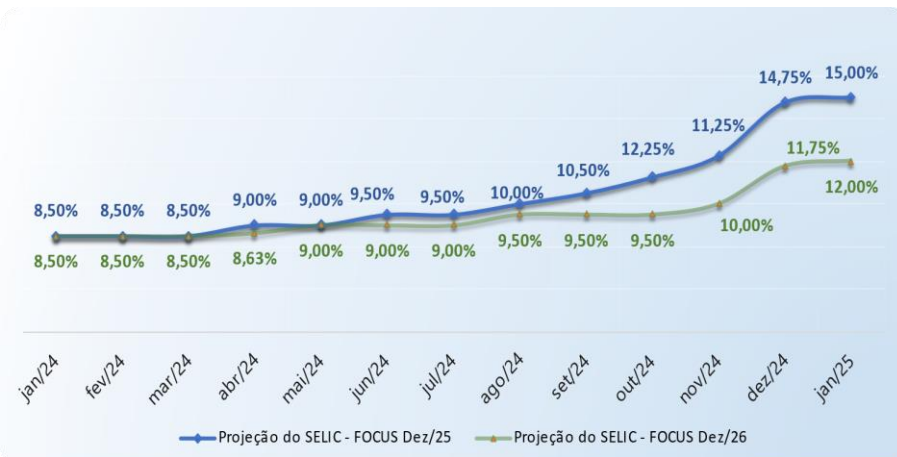


Inflação 2027 | **3,90%**
+0,10 p.p.

O IPCA encerrou o ano de 2024 com alta de 4,83%, acima da meta estipulada pelo Banco Central. Para 2025, alguns fatores podem impactar a inflação, como a capacidade do governo em cumprir a meta fiscal, a depreciação do real observada no final de 2024 e o mercado de trabalho aquecido.

JUROS: MERCADO ESTIMA SELIC EM 15%

Em 2024 o COPOM deu início a um novo ciclo de aumento da taxa de juros, com a SELIC encerrando o ano em 12,25%. Para 2025, o mercado estima a SELIC em 15%, o que representa aumento de 0,25 p.p em relação ao Boletim Focus de três semanas atrás. As perspectivas para 2026 e 2027 são de Selic: em 12% e 10,25%, respectivamente, um aumento de 0,25 p.p. em relação às projeções feitas há três semanas.



SELIC 2025 | **15,00%**
+0,25 p.p.



SELIC 2026 | **12,00%**
+0,25 p.p.



SELIC 2027 | **10,25%**
+0,25 p.p.

Fonte: Boletim FOCUS- Banco Central

As Taxas Referenciais BM&FBOVESPA do DI, de 3 e 5 anos, fecharam em 15,36% e 15,35% em 13 de janeiro, influenciando negativamente as decisões de investimento e sinalizando um ambiente financeiro mais rígido em 2025.

PIB: 2025 MENOR CRESCIMENTO

A expectativa do mercado para o PIB de 2025 ficou estável nas últimas três semanas, sendo projetado um aumento de 2,02%. Para 2026, a estimativa é de crescimento de 1,80%, redução de 0,10 p.p. com relação a três semanas anteriores. Para 2027, o mercado projeta o PIB em 2,0%, estável em relação ao Boletim Focus divulgado há três semanas.



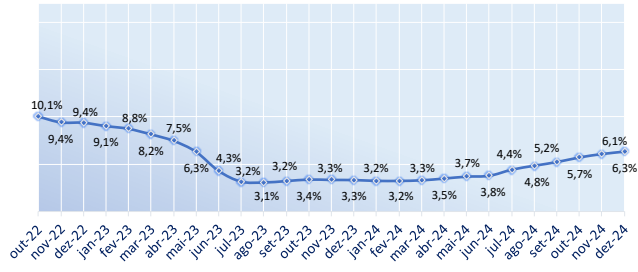
Fonte: Boletim FOCUS - Banco Central

EVOLUÇÃO DOS PRINCIPAIS INDICADORES

CUSTOS DA CONSTRUÇÃO

INCC – M

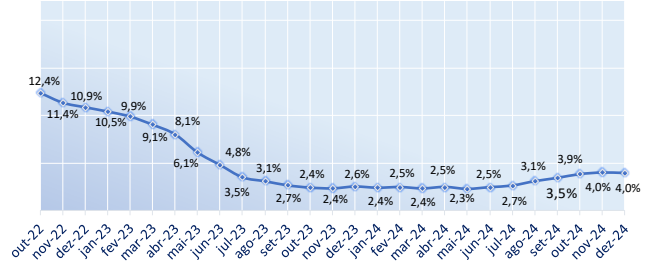
variação acumulada em 12 meses



Fonte: FGV IBRE

SINAPI

variação acumulada em 12 meses

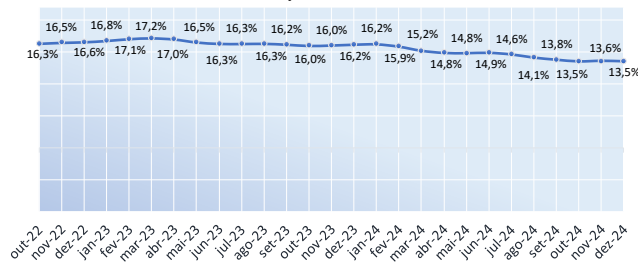


Fonte: CEF / IBGE

CUSTOS DE ALUGUÉIS RESIDENCIAIS

FIPEZAP – Aluguéis

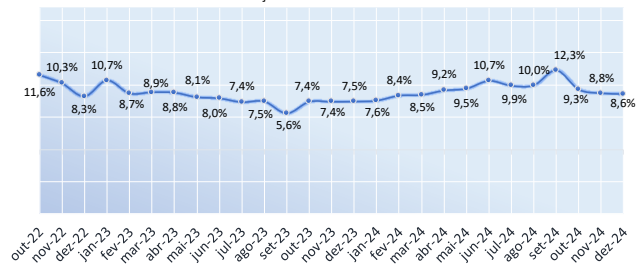
variação acumulada em 12 meses



Fonte: FIPE

IVAR – Aluguéis

variação acumulada em 12 meses

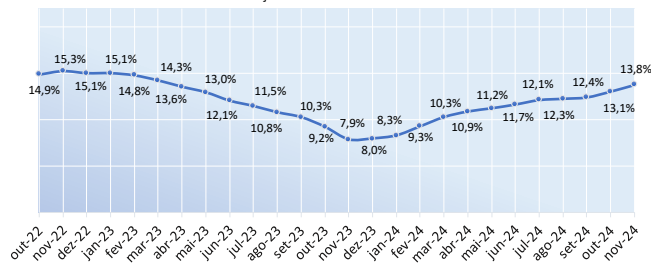


Fonte: FGV IBRE

VALORIZAÇÃO DOS IMÓVEIS RESIDENCIAIS

IGMI-R

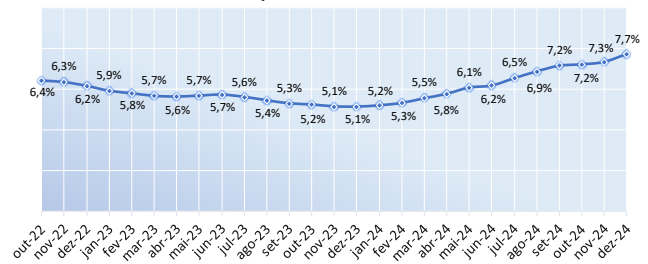
variação acumulada em 12 meses



Fonte: ABECIP

FIPEZAP – Vendas

variação acumulada em 12 meses

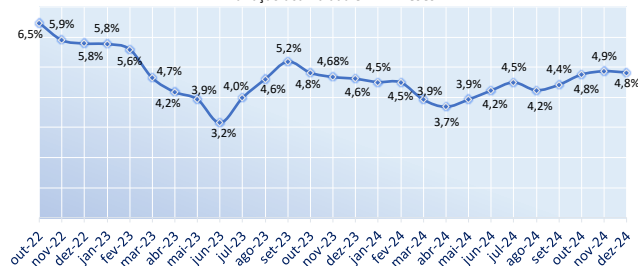


Fonte: FIPE

INFLAÇÃO

IPCA

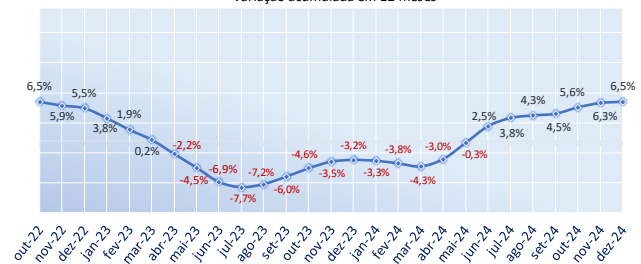
variação acumulada em 12 meses



Fonte: IBGE

IGP – M

variação acumulada em 12 meses



Fonte: FGV IBRE