



## INFLAÇÃO: PERSPECTIVA ACIMA DA META

As expectativas do mercado captadas pelo Boletim Focus na semana encerrada em 14 de fevereiro, apontam que a inflação deve fechar 2025 em 5,6%, um aumento de 0,60 p.p em relação a cinco semanas. Para 2026, a estimativa aumentou em 0,30 p.p. chegando a uma inflação de 4,35%. Para 2027, o mercado revisou para cima a expectativa, chegando a 4,0%, o que representa um aumento de 0,10 p.p. em cinco semanas.



Fonte: Boletim FOCUS- Banco Central

O Índice Nacional de Preços ao Consumidor Amplo (IPCA) de janeiro, divulgado pelo IBGE, foi de 4,56% no acumulado de 12 meses, representando um crescimento de 0,16% em relação ao mês anterior. No setor da construção, o Índice Nacional de Custo da Construção - Mercado (INCC-M) apresentou uma variação de 0,71% em janeiro, acelerando em relação à taxa de 0,51% observada no mês anterior, acumulando uma alta de 6,85% em 12 meses. A aceleração do INCC em janeiro foi impulsionada pelo grupo “Mão de obra”, que passou de uma variação de 0,53% em dezembro para 1,13% em janeiro, acumulando uma alta de 9,0% em 12 meses. O grupo “Materiais Equipamentos e Serviços” variou 0,42% em janeiro, desacelerando em relação a dezembro, quando apresentou uma variação de 0,49%; em 12 meses, este grupo acumula uma alta de 5,38%.

## JUROS: MERCADO ESTIMA SELIC EM 15%

Na primeira reunião de 2025, o COPOM elevou a taxa Selic em 1,00 p.p. para 13,25%. De acordo com o último Boletim Focus, o mercado estima que a Selic deve encerrar 2025 em 15%. Para 2026 a expectativa subiu para 12,50%, um aumento de 0,50 p.p. em relação a cinco semanas atrás. Para 2027, a expectativa subiu para 10,50%, um aumento de 0,25 p.p. em relação a cinco semanas atrás.



Fonte: Boletim FOCUS Banco Central

SELIC 2025	15,00%	-
SELIC 2026	12,50%	+0,50 p.p.
SELIC 2027	10,50%	+0,25 p.p.

As Taxas Referenciais BM&FBOVESPA do DI, de 3 e 5 anos, fecharam em 14,48% e 14,39% em 17 de fevereiro. No último relatório realizado em 13 de janeiro, as taxas de 3 e 5 anos haviam fechado em 15,36% e 15,35%, respectivamente.

### PIB: 2025 MERCADO PROJETA CRESCIMENTO DE 2,0% EM 2025

A expectativa do mercado para o PIB de 2025 é de crescimento de 2,01%, praticamente estável em relação as últimas cinco semanas. Para 2026, a estimativa é de alta de 1,70%, redução de 0,10 p.p. com relação a cinco semanas anteriores. Para 2027, o mercado projeta o PIB em 1,98%, um pequeno ajuste de -0,02 p.p. em relação ao Boletim Focus divulgado há cinco semanas.



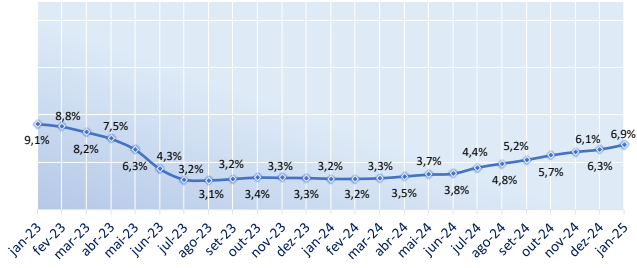
Fonte: Boletim FOCUS Banco Central

PIB 2025	2,01%	-0,01 p.p.
PIB 2026	1,70%	-0,10 p.p.
PIB 2027	1,98%	-0,02 p.p.

**EVOLUÇÃO DOS PRINCIPAIS INDICADORES**

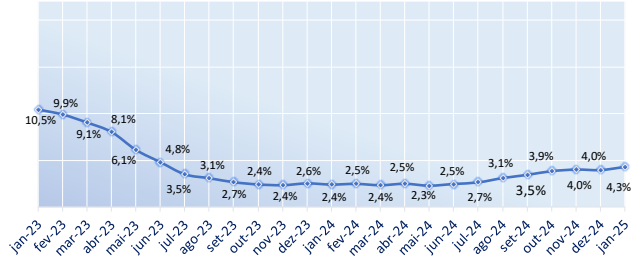
**CUSTOS DA CONSTRUÇÃO**

**INCC – M**  
variação acumulada em 12 meses



Fonte: FGV IBRE

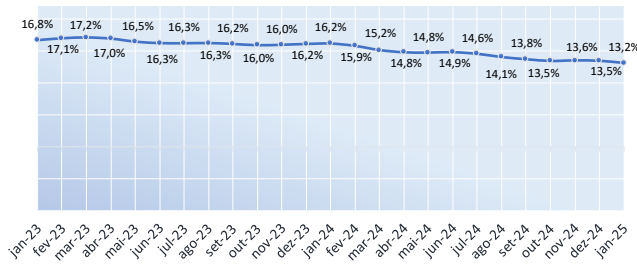
**SINAPI**  
variação acumulada em 12 meses



Fonte: CEF / IBGE

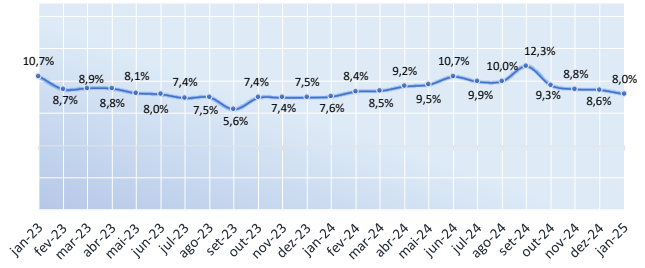
**CUSTOS DE ALUGUÉIS RESIDENCIAIS**

**FIPEZAP – Aluguéis**  
variação acumulada em 12 meses



Fonte: FIPE

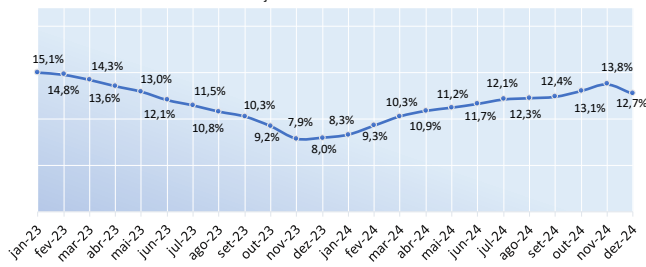
**IVAR – Aluguéis**  
variação acumulada em 12 meses



Fonte: FGV IBRE

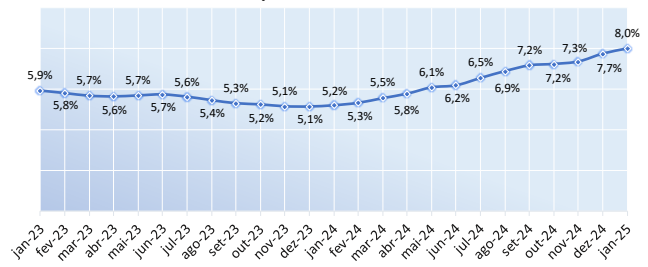
**VALORIZAÇÃO DOS IMÓVEIS RESIDENCIAIS**

**IGMI-R**  
variação acumulada em 12 meses



Fonte: ABECIP

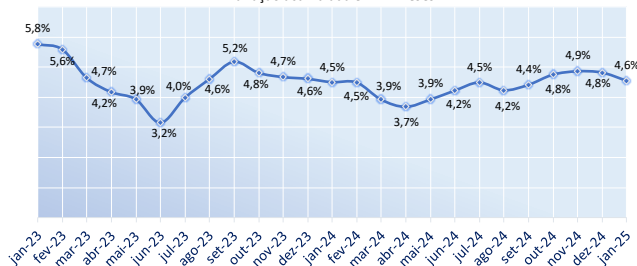
**FIPEZAP – Vendas**  
variação acumulada em 12 meses



Fonte: FIPE

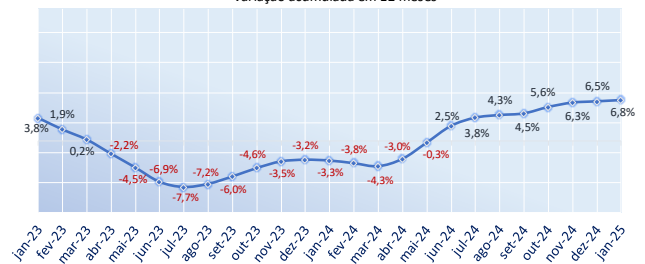
**INFLAÇÃO**

**IPCA**  
variação acumulada em 12 meses



Fonte: IBGE

**IGP – M**  
variação acumulada em 12 meses



Fonte: FGV IBRE