

Com base nas últimas informações compartilhadas por 20 empresas associadas à Abrainc (Associação Brasileira de Incorporadoras Imobiliárias), os principais destaques dos Indicadores Abrainc/Fipe, com referência ao 1º trimestre de 2025, envolveram os seguintes resultados:

- **Lançamentos:** o número de unidades lançadas no 1º trimestre de 2025 cresceu 61,7% na comparação com o mesmo período de 2024. No âmbito residencial, o resultado positivo abrangeu exclusivamente o segmento do Programa Minha Casa Minha Vida (MCMV), com alta de 83,4%, contrastando com o recuo de 22,3% nos lançamentos de Médio e Alto Padrão MAP. Comparativamente, sob a ótica do valor dos lançamentos, as estimativas para o 1º trimestre de 2025* indicaram incremento real de 51,3%, impulsionado, neste caso, pelo avanço em ambos os segmentos residenciais: MCMV (+87,0%) e MAP (+13,5%).
- **Vendas:** considerando o conjunto dos dados, o número de unidades vendidas no 1º trimestre de 2025 superou o mesmo período de 2024 em 5,9%. Entre os segmentos, esse crescimento abrangeu apenas as vendas de MCMV (+15,7%) – no caso de MAP, houve retração de 24,5%. No terreno do valor*, as vendas exibiram incremento real de 5,2% no 1º trimestre de 2025, saldo da contribuição positiva de MCMV (+13,8%) e do recuo observado em MAP (-6,2%).
- **Entregas:** quando comparados aos resultados do 1º trimestre de 2024, os indicadores registraram um crescimento de 24,7% no número de imóveis entregues no 1º trimestre de 2025. Nesse caso, o aumento nas entregas foi impulsionado tanto pelo desempenho de MCMV (+27,6%) quanto por MAP (+15,3%).
- **Oferta:** ao final de março/2025, a oferta disponibilizada pelas 20 empresas que compõem os indicadores aumentou 3,4% em relação ao mesmo mês de 2024, para a cerca de 137,7 mil unidades. Tomando como referência de consumo o desempenho médio das vendas no período, essa oferta duraria cerca de 12 meses (ou seja, 1 ano) no mercado. Entre os segmentos residenciais, registrou-se uma queda de 19,1% na oferta final de MAP (para 33,4 mil unidades, ou 14,2 meses de consumo), enquanto a oferta disponível de MCMV cresceu 14,2% no mesmo período (para 96,1 mil unidades ou 11,4 meses de consumo).
- **Vendas sobre Oferta (VSO) Trimestral:** com base em informações recentes relacionadas ao número de unidades lançadas, vendidas e ofertadas em todos os segmentos, apurou-se um VSO trimestral de 25,0% ao final de março de 2025 o que representou um ligeiro recuo de 0,3 ponto percentual na comparação com o registrado em março de 2024. No caso dos empreendimentos residenciais de MAP, o VSO trimestral calculado ao final de março de 2025 se manteve abaixo da média dos Indicadores Abrainc/Fipe (21,1%), ainda que tenha contado com decréscimo similar nos últimos 12 meses (-0,2 ponto percentual).

LANÇAMENTOS

março/2025

Comportamento recente dos lançamentos em unidades e valor, de acordo com recorte temporal:

1º trimestre de 2025

Total (todos os segmentos)		Médio e Alto Padrão (MAP)		Minha Casa Minha Vida (MCMV)/ Casa Verde Amarela (CVA)	
Volume lançado	Valor lançado*	Volume lançado	Valor lançado*	Volume lançado	Valor lançado*
▲61,7%	▲51,3%	▼22,3%	▲13,5%	▲83,4%	▲87,0%
46.234 unidades	R\$ 15,9 bilhões	4.559 unidades	R\$ 5,7 bilhões	41.675 unidades	R\$ 10,2 bilhões

Acumulado nos últimos 12 meses

Total (todos os segmentos)		Médio e Alto Padrão (MAP)		Minha Casa Minha Vida (MCMV)/ Casa Verde Amarela (CVA)	
Volume lançado	Valor lançado*	Volume lançado	Valor lançado*	Volume lançado	Valor lançado*
▲27,6%	▲25,3%	▼3,9%	▲14,7%	▲37,2%	▲37,7%
167.833 unidades	R\$ 59,3 bilhões	26.462 unidades	R\$ 24,8 bilhões	141.371 unidades	R\$ 34,5 bilhões

Os Indicadores Abrainc-Fipec são calculados pela Fipec com base em dados de 20 empresas associadas à Abrainc. As variações são calculadas em relação ao mesmo período do ano anterior.
Nota: (*) valores foram estimados a partir dos dados disponíveis sobre o valor médio das unidades lançadas e vendidas por parte das empresas associadas e corrigidos pelo IPCA/IBGE com referência a novembro/2024.

VENDAS

março/2025

Comportamento recente das **vendas** em unidades e valor, de acordo com recorte temporal:

1º trimestre de 2025

Total (todos os segmentos)		Médio e Alto Padrão (MAP)		Minha Casa Minha Vida (MCMV)/ Casa Verde Amarela (CVA)	
Volume vendido	Valor das vendas*	Volume vendido	Valor das vendas*	Volume vendido	Valor das vendas*
▲5,9%	▲5,2%	▼24,5%	▼6,2%	▲15,7%	▲13,8%
44.395 unidades	R\$ 14,5 bilhões	8.113 unidades	R\$ 5,7 bilhões	34.347 unidades	R\$ 8,1 bilhões

Acumulado nos últimos 12 meses

Total (todos os segmentos)		Médio e Alto Padrão (MAP)		Minha Casa Minha Vida (MCMV)/ Casa Verde Amarela (CVA)	
Volume vendido	Valor das vendas*	Volume vendido	Valor das vendas*	Volume vendido	Valor das vendas*
▲6,1%	▲8,2%	▼10,6%	▲8,1%	▲9,3%	▲5,0%
189.018 unidades	R\$ 62,3 bilhões	40.436 unidades	R\$ 27,0 bilhões	141.359 unidades	R\$ 32,3 bilhões

Os Indicadores Abrainc-Fipec são calculados pela Fipec com base em dados de 20 empresas associadas à Abrainc. As variações são calculadas em relação ao mesmo período do ano anterior.
Nota: (*) valores foram estimados a partir dos dados disponíveis sobre o valor médio das unidades lançadas e vendidas por parte das empresas associadas e corrigidos pelo IPCA/IBGE com referência a novembro/2024.

ENTREGAS | RELAÇÃO DISTRATOS/VENDAS

Comportamento recente das **entregas** (em unidades) e da **relação distrato/vendas** (em %), de acordo com recorte temporal:

1º trimestre de 2025

Total (todos os segmentos)		Médio e Alto Padrão (MAP)		Minha Casa Minha Vida (MCMV)/ Casa Verde Amarela (CVA)	
Entregas	Relação distratos/vendas*	Entregas	Relação distratos/vendas*	Entregas	Relação distratos/vendas*
▲ 24,7%	9,4%	▲ 15,3%	14,1%	▲ 27,6%	7,7%
28.035 unidades	▼ 2,1 pp.	6.115 unidades	▲ 3,4 pp.	21.920 unidades	▼ 3,4 pp.

Acumulado nos últimos 12 meses

Total (todos os segmentos)		Médio e Alto Padrão (MAP)		Minha Casa Minha Vida (MCMV)/ Casa Verde Amarela (CVA)	
Entregas	Relação distratos/vendas*	Entregas	Relação distratos/vendas*	Entregas	Relação distratos/vendas*
▼ 3,7%	10,1%	▲ 20,7%	12,2%	▼ 13,0%	9,2%
102.185 unidades	▼ 2,4 pp.	35.788 unidades	▲ 1,0 pp.	66.396 unidades	▼ 3,3 pp.

Os Indicadores Abrainc-Fipe são calculados pela Fipe com base em dados de 20 empresas associadas à Abrainc. As variações são calculadas em relação ao mesmo período do ano anterior.

Nota: (*) a relação distratos/vendas é calculada pela razão entre unidades distratadas e vendidas em um dado período.

OFERTA, VSO E DURAÇÃO

março/2025



Nível e duração da **oferta** (em unidades/meses de consumo) e do indicador **Vendas sobre Oferta (VSO)**, calculado em base trimestral:

Último mês (março/2025)

Total (todos os segmentos) Oferta final 137.742 unidades ▲3,4%	Médio e Alto Padrão (MAP) Oferta final 33.381 unidades ▼19,1%	Minha Casa Minha Vida (MCMV)/ Casa Verde Amarela (CVA) Oferta final 96.055 unidades ▲14,2%
Total (todos os segmentos) Duração da oferta 12,0 meses de consumo ▲0,1	Médio e Alto Padrão (MAP) Duração da oferta 14,2 meses de consumo ▲0,1	Minha Casa Minha Vida (MCMV)/ Casa Verde Amarela (CVA) Duração da oferta 11,4 meses de consumo ▲0,4
Total (todos os segmentos) VSO trimestral* Volume Valor 25,0% 22,8% ▼0,3 pp. ▼3,9 pp.	Médio e Alto Padrão (MAP) VSO trimestral* Volume Valor 21,1% 18,5% ▼0,2 pp. ▼0,9 pp.	Minha Casa Minha Vida (MCMV)/ Casa Verde Amarela (CVA) VSO trimestral* Volume Valor 26,3% 26,0% ▼1,0 pp. ▼1,3 pp.

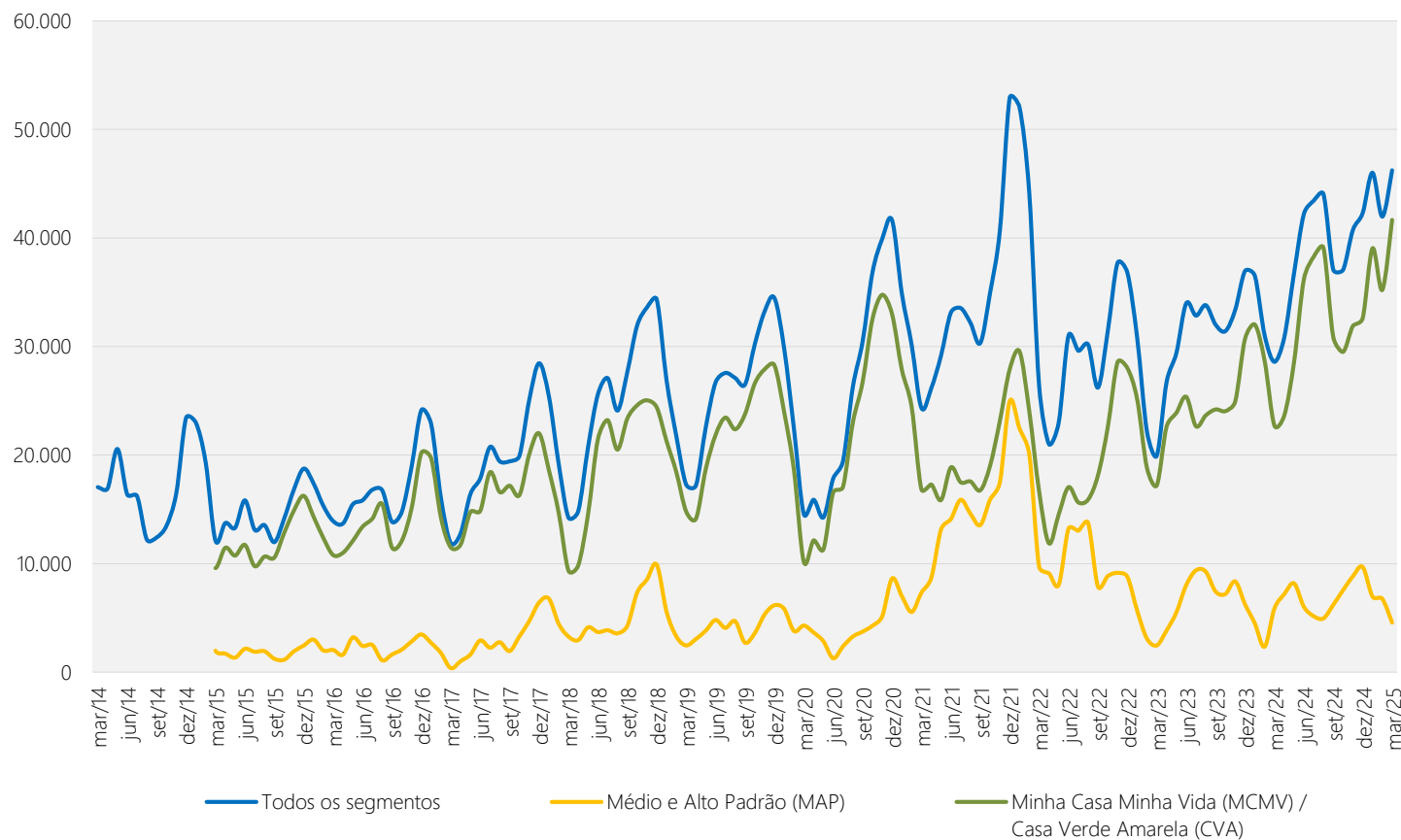
Os Indicadores Abrainc-Fipe são calculados pela Fipe com base em dados de 20 empresas associadas à Abrainc. Variações apuradas em relação ao mesmo período do ano anterior. Notas: (*) razão entre a soma das vendas nos últimos três meses e a soma dos lançamentos nos últimos três meses com a oferta final do trimestre anterior. (**) Duração estimada da oferta com base no desempenho médio das vendas no último trimestre móvel.



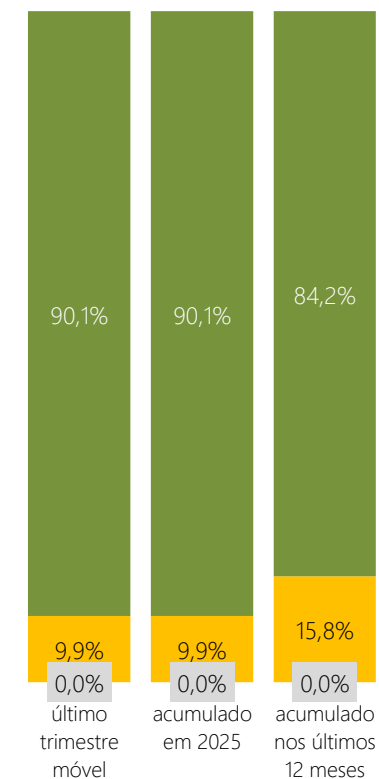
SÉRIES HISTÓRICAS

Comportamento dos indicadores de **lançamentos** em unidades, em base móvel de três meses:

Série histórica do número de unidades lançadas, total e por segmento (trimestre móvel)



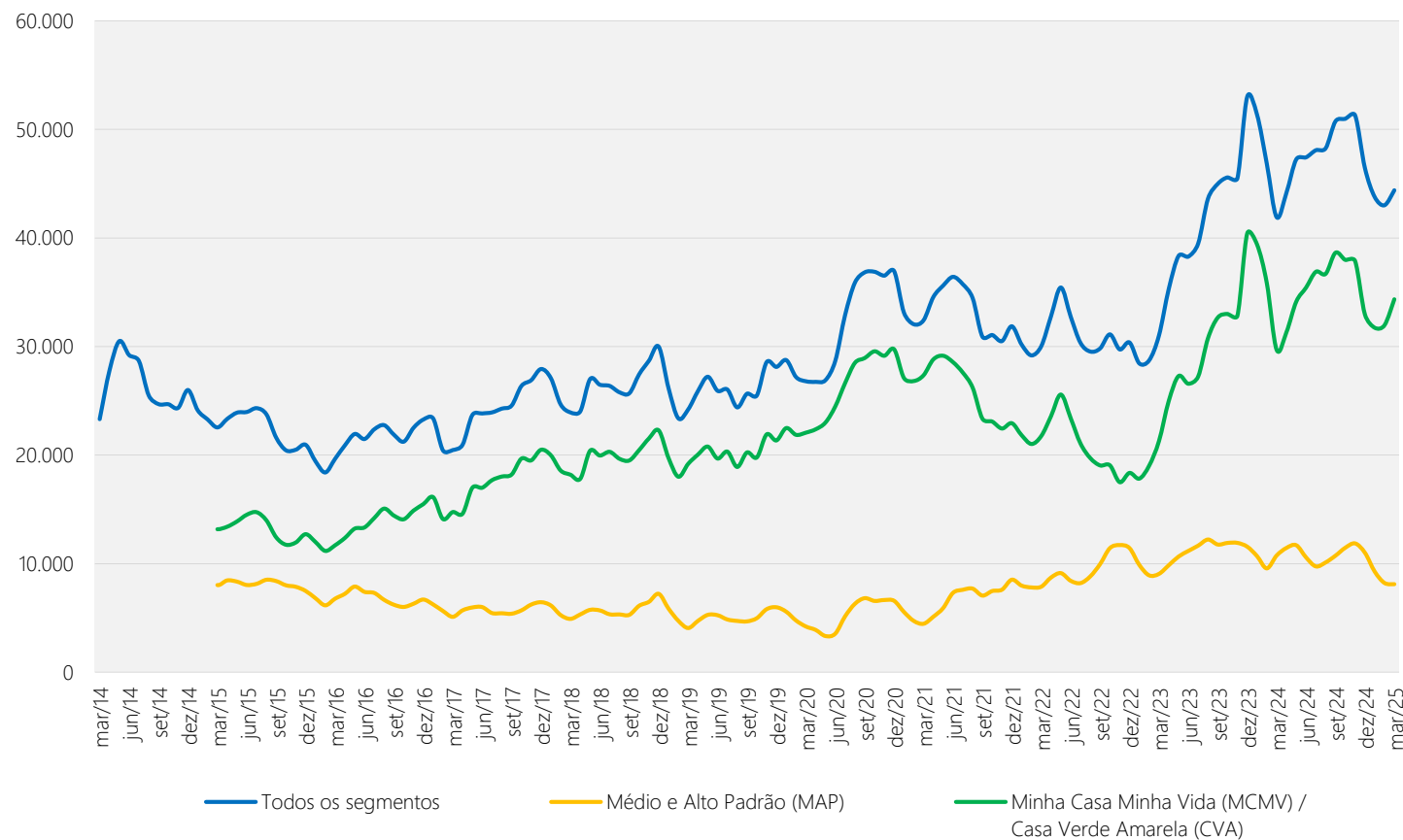
Composição (%)



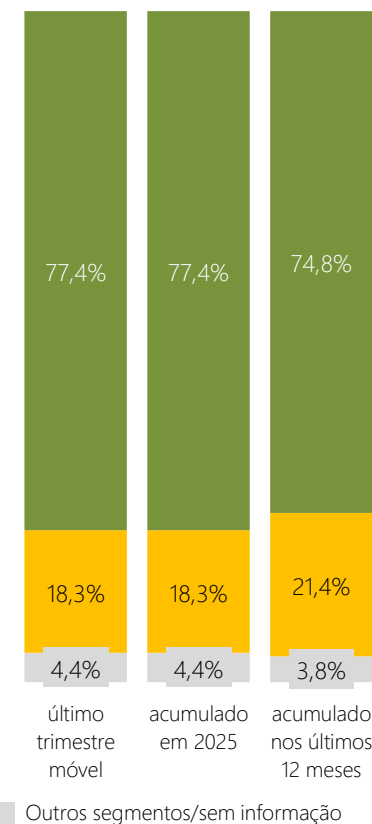
VENDAS SÉRIE HISTÓRICA

Comportamento dos indicadores de **vendas** em unidades, em base móvel de três meses:

Série histórica do número de unidades vendidas, total e por segmento (trimestre móvel)



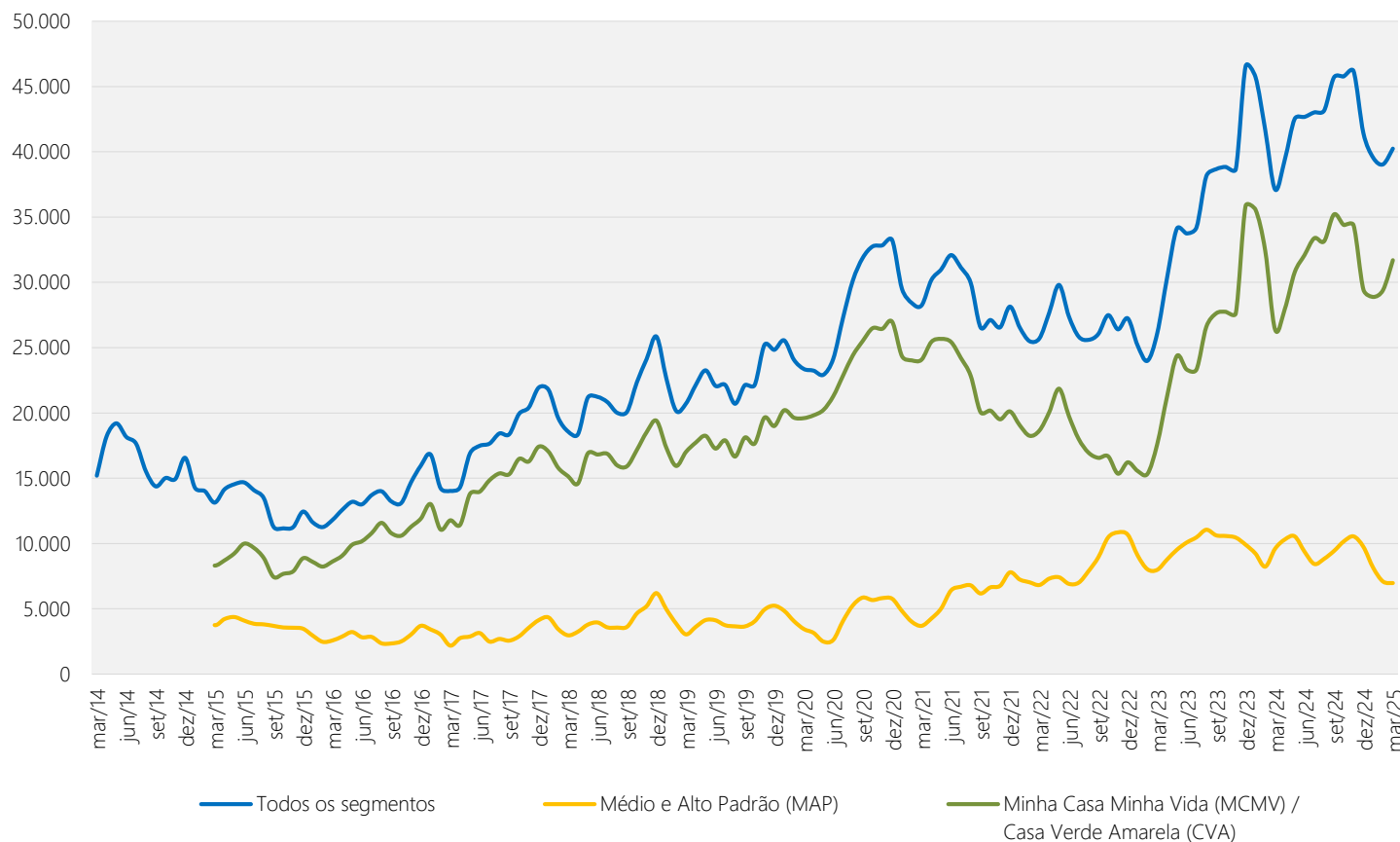
Composição (%)



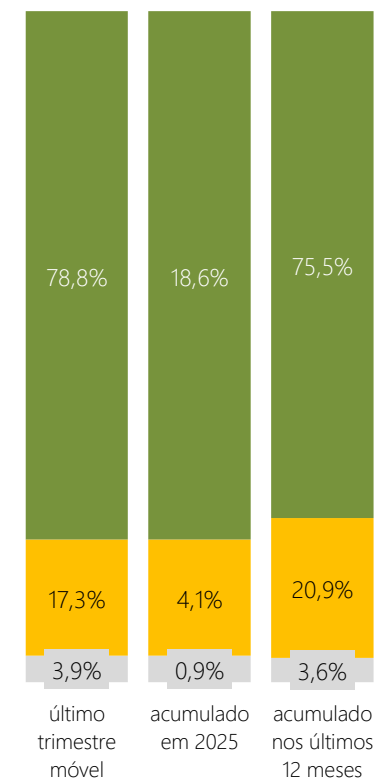
VENDAS LÍQUIDAS SÉRIE HISTÓRICA

Comportamento das vendas líquidas* em unidades, calculadas em base móvel de três meses:

Série histórica das vendas líquidas*, total e por segmento (trimestre móvel)



Composição (%)

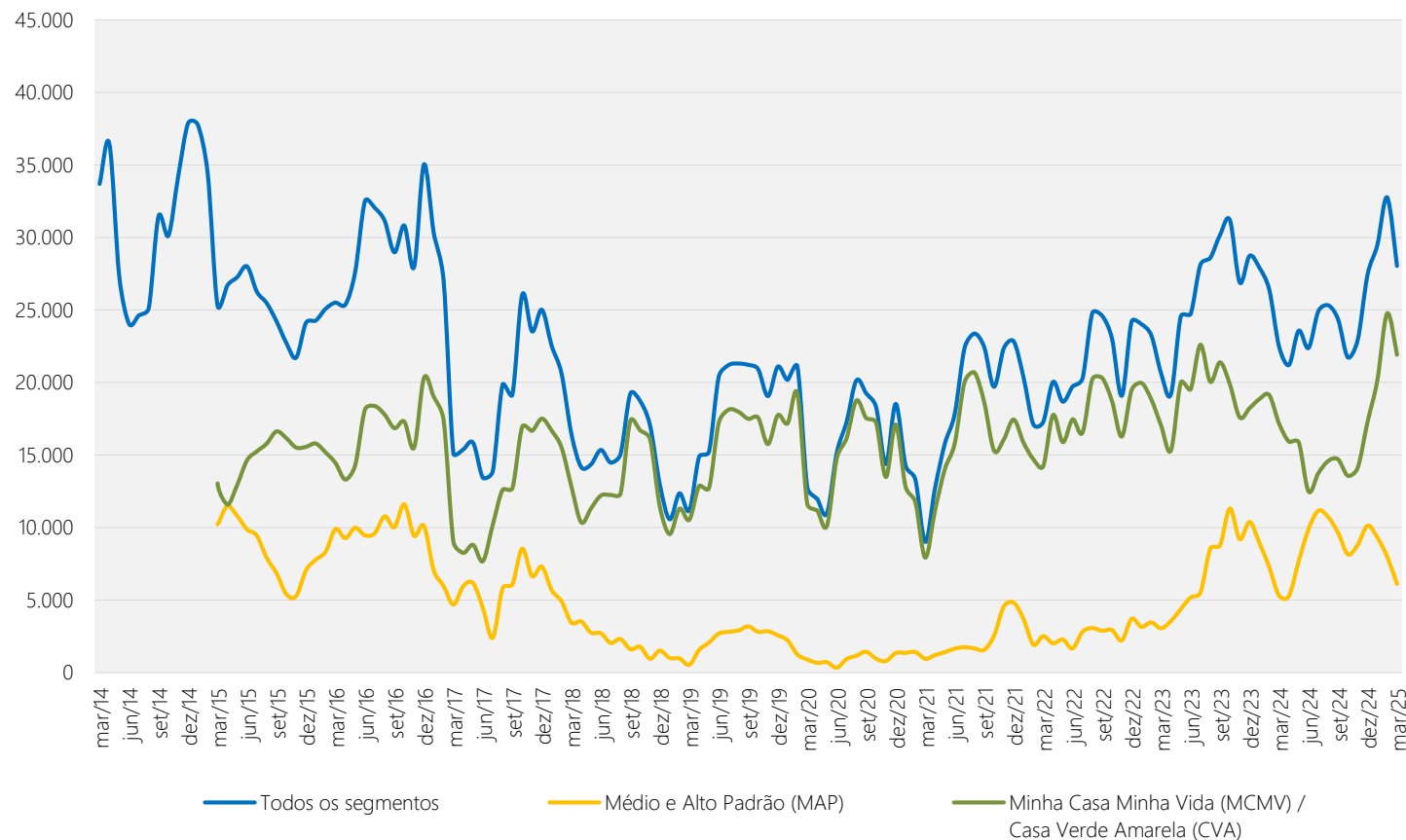


Os Indicadores Abrainc-Fipec são calculados pela Fipec com base em dados de 20 empresas associadas à Abrainc. Informações por segmento disponíveis a partir de janeiro/2015.

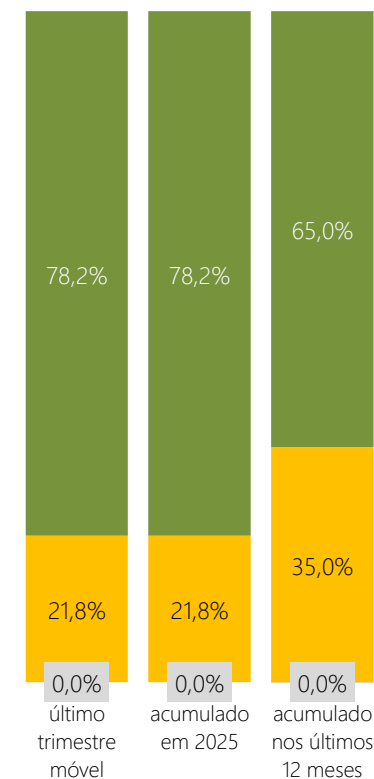
Nota: (*) saldo de vendas e distratos em um determinado período.

Comportamento dos indicadores de **entregas** em unidades, em base móvel de três meses

Série histórica do número de unidades entregues, total e por segmento (trimestre móvel)



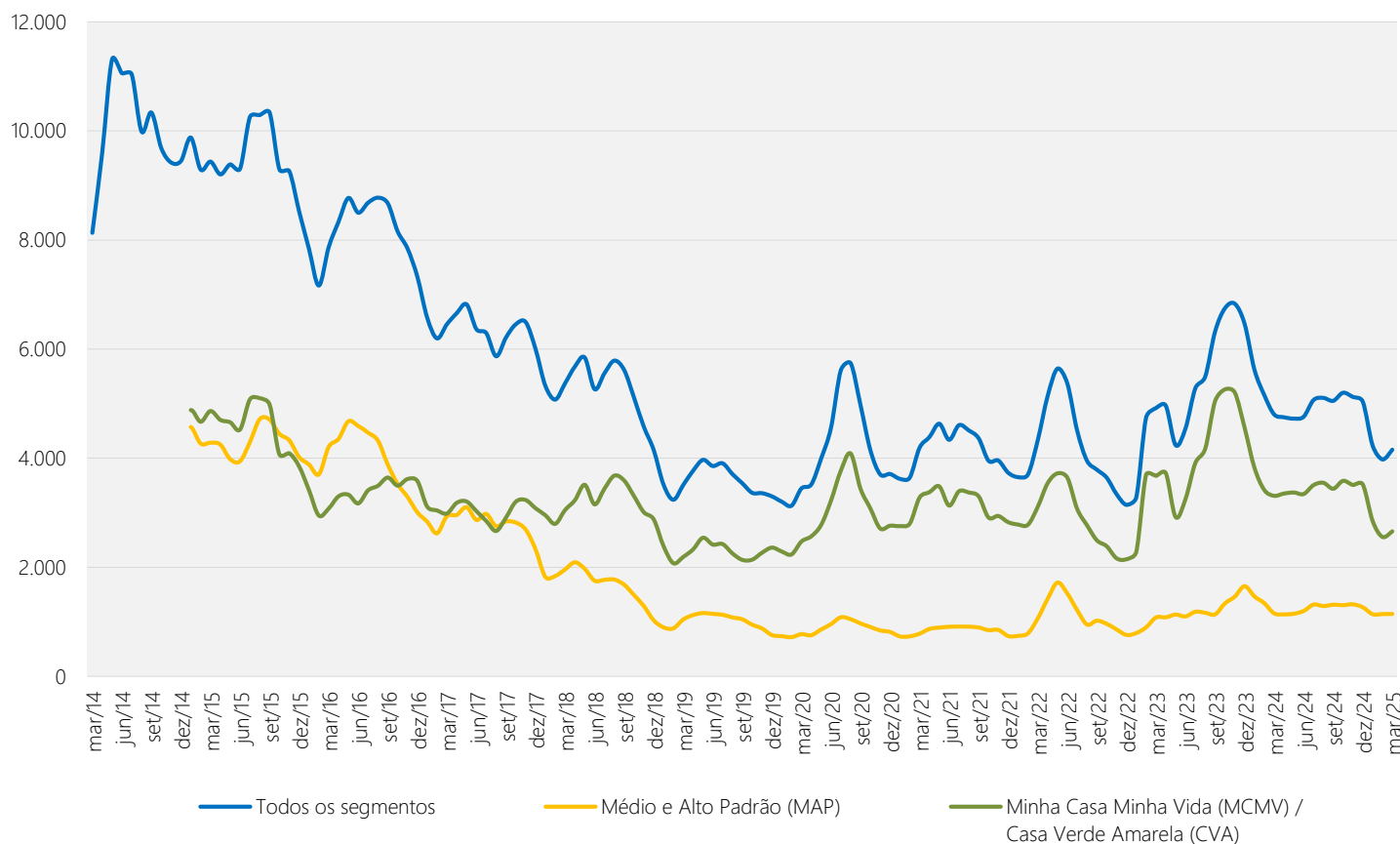
Composição (%)



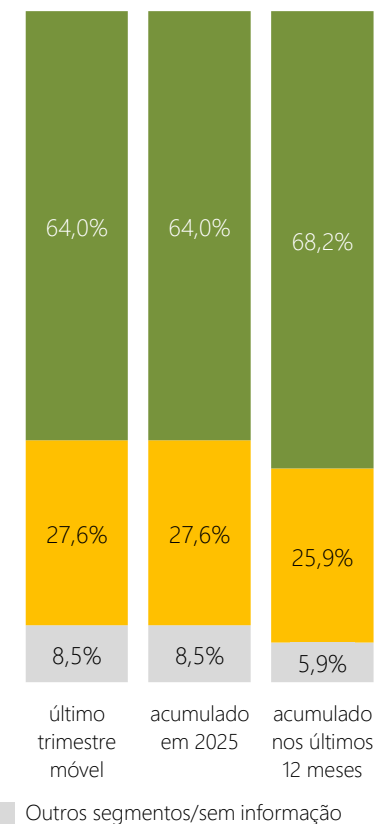
DISTRATOS SÉRIE HISTÓRICA

Comportamento dos indicadores de **distratos** em unidades, em base móvel de três meses:

Série histórica do número de unidades distratadas, total e por segmento (trimestre móvel)

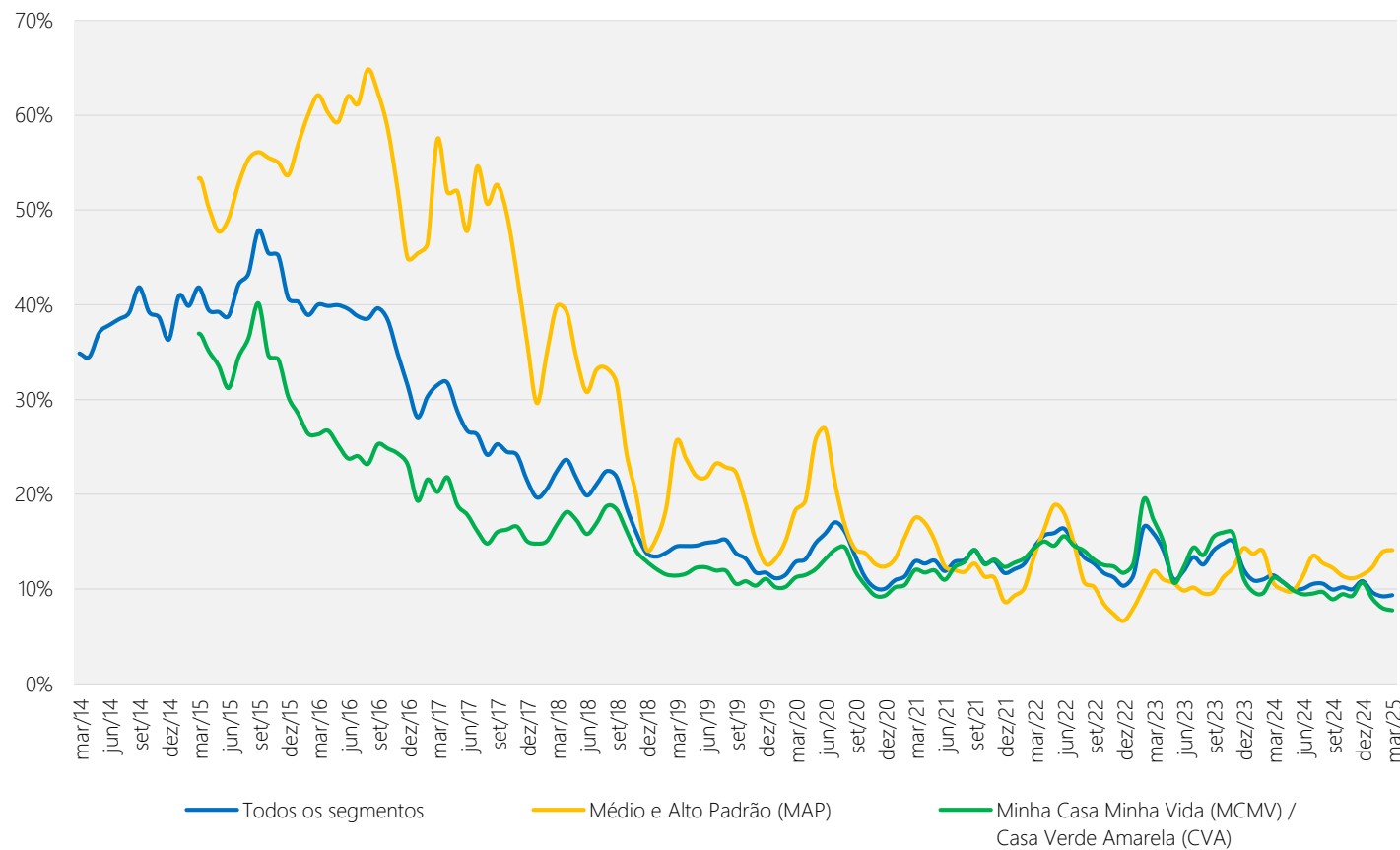


Composição (%)

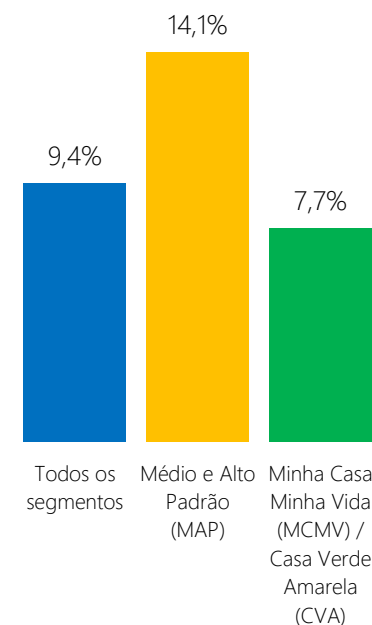


Evolução da relação entre unidades distratadas e vendidas em base móvel de três meses (%):

Série histórica da relação distratos/vendas*, total e por segmento (trimestre móvel)



Relação distratos/vendas * (último trimestre móvel)



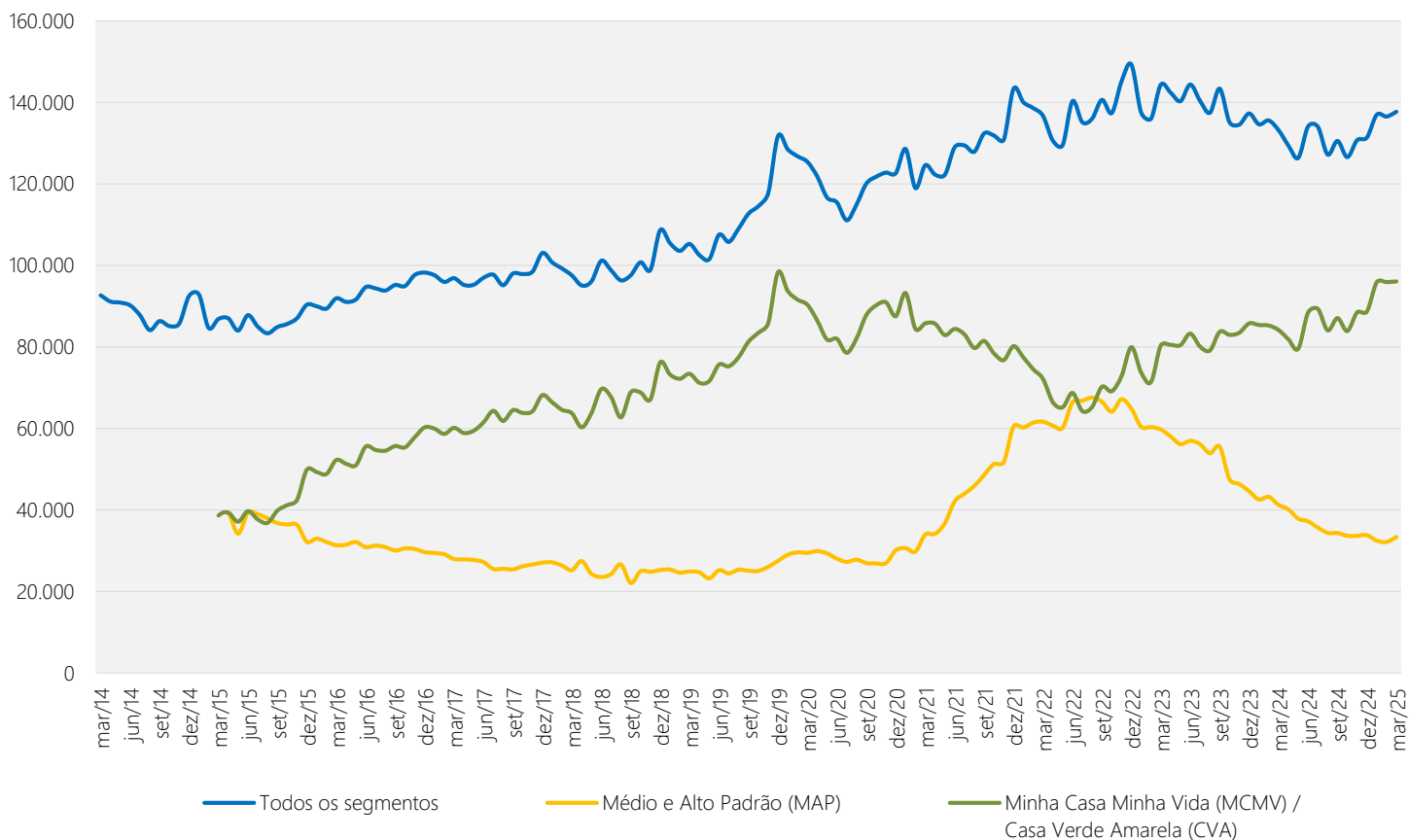
Os Indicadores Abrainc-Fipec são calculados pela Fipec com base em dados de 20 empresas associadas à Abrainc. Informações por segmento disponíveis a partir de janeiro/2015.

Nota: (*) a relação distratos/vendas é calculada pela razão entre unidades distratadas e vendidas em um dado período.

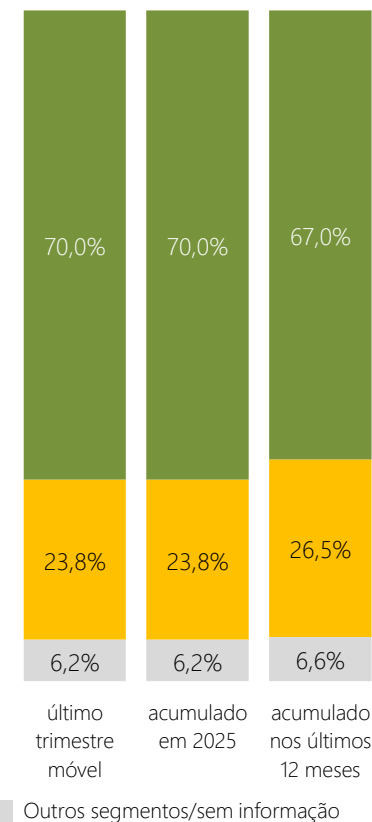
OFERTA SÉRIE HISTÓRICA

Evolução da oferta disponível para venda em unidades:

Série histórica do número de unidades ofertadas ao final de cada período, total e por segmento



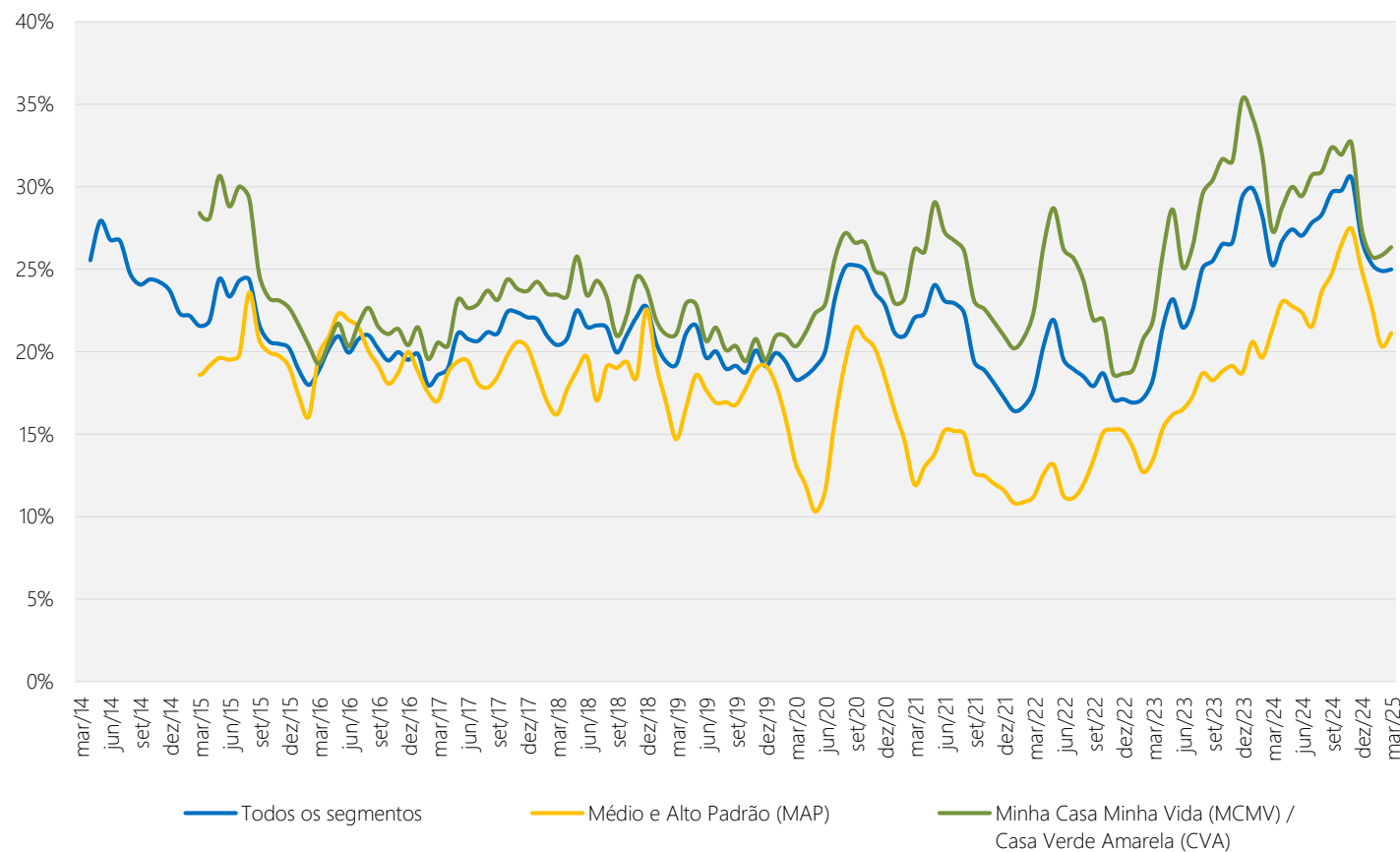
Composição (%)



VENDAS SOBRE OFERTA SÉRIE HISTÓRICA

Evolução dos indicadores de vendas sobre oferta (VSO), calculados em volume e em base trimestral:

Série histórica do indicador de VSO trimestral, total e por segmento (%)



Duração da oferta em meses de consumo
(último trimestre móvel)

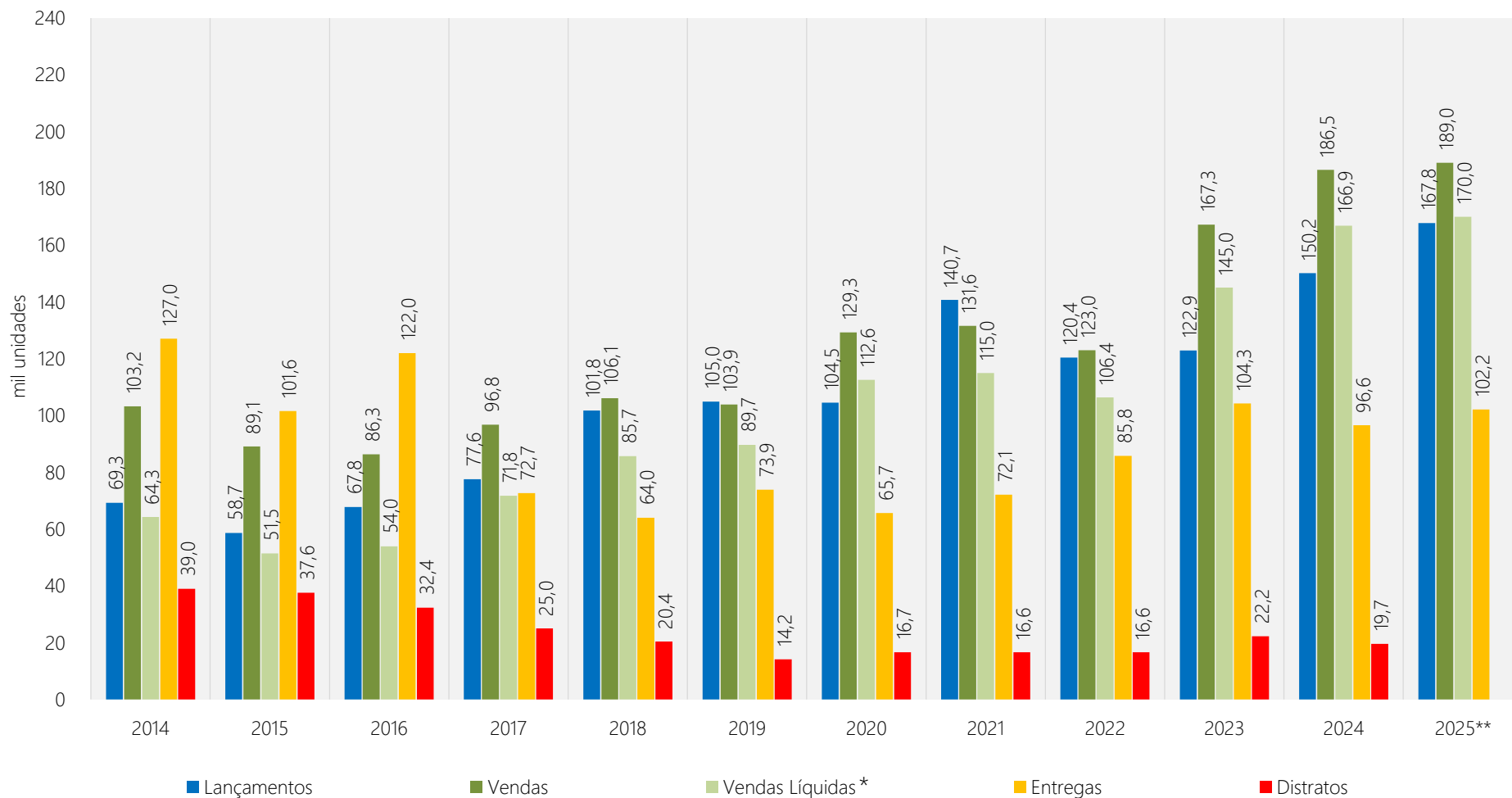




| SÍNTESE ANUAL

EVOLUÇÃO ANUAL

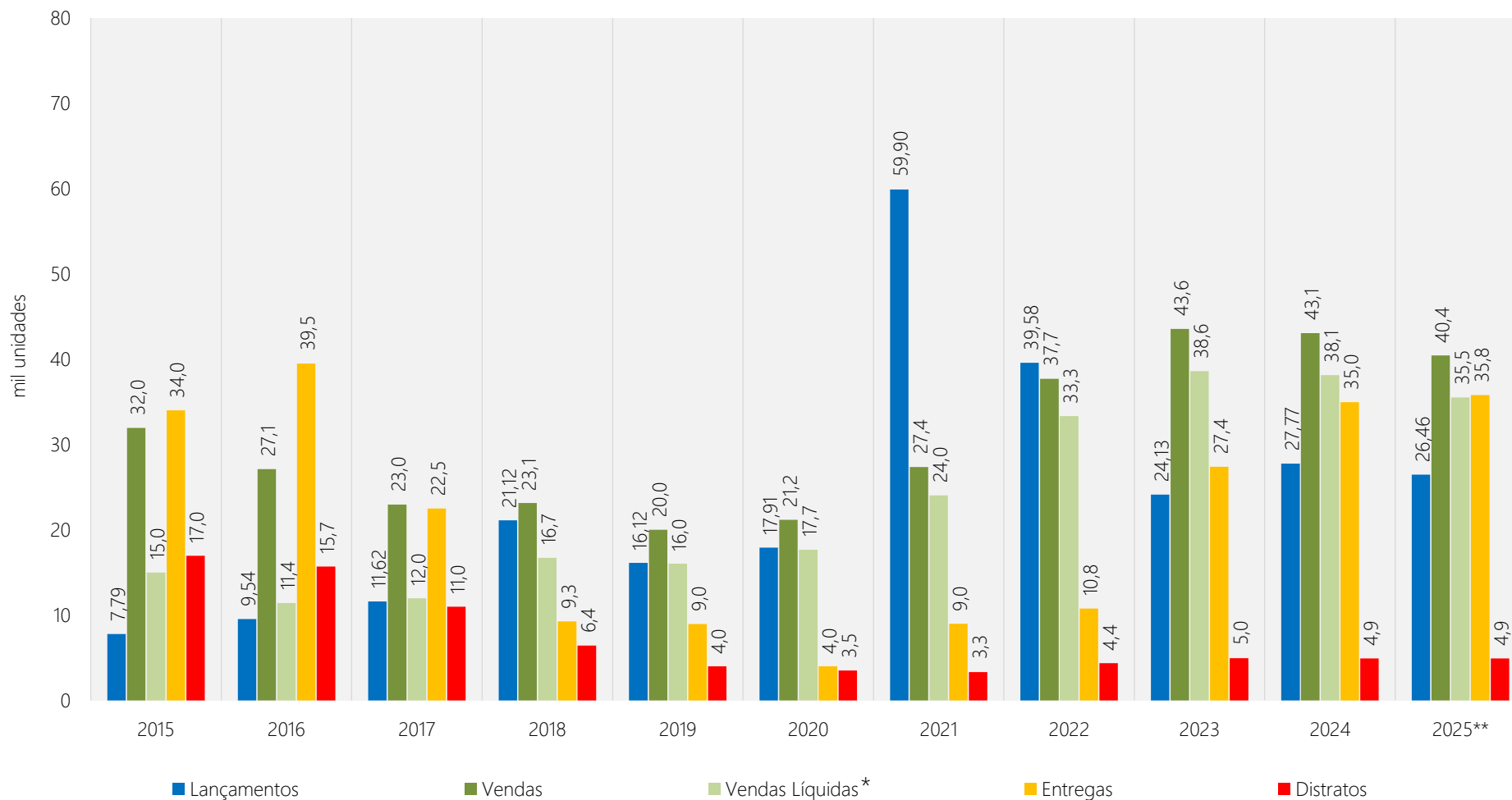
Evolução anual do volume de lançamentos, vendas, vendas líquidas* e distratos (todos os segmentos)



Os Indicadores Abrainc-Fipe são calculados pela Fipe com base em dados de 20 empresas associadas à Abrainc.
Notas: (*) saldo de vendas e distratos em um determinado período. (**) Dados referentes aos últimos 12 meses encerrados em março/2025.

EVOLUÇÃO ANUAL: MAP

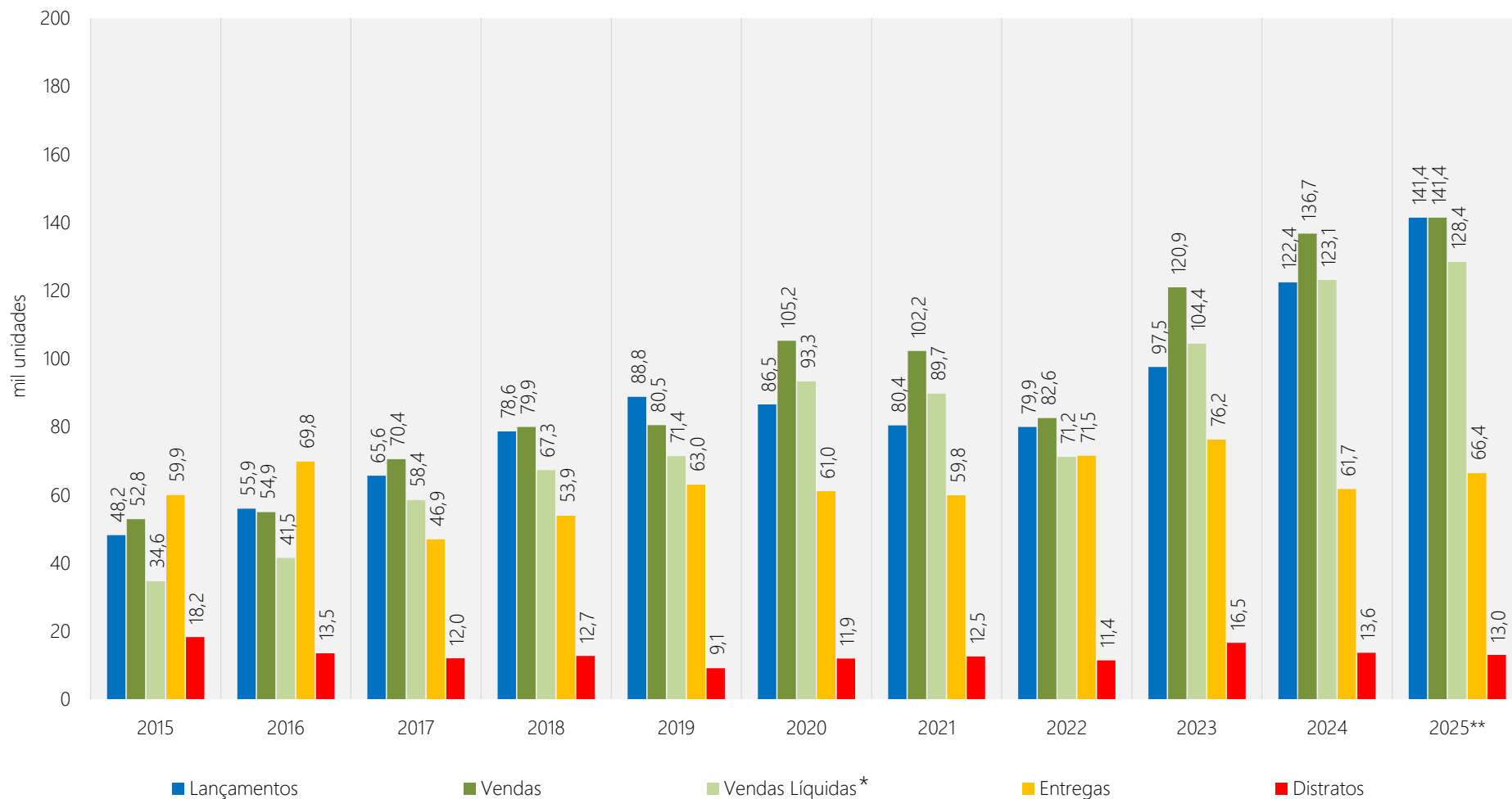
Evolução anual do volume de lançamentos, vendas, vendas líquidas* e distratos (Médio e Alto Padrão)



Os Indicadores Abrainc-Fipe são calculados pela Fipe com base em dados de 20 empresas associadas à Abrainc.
Notas: (*) saldo de vendas e distratos em um determinado período. (**) Dados referentes aos últimos 12 meses encerrados em março/2025.

EVOLUÇÃO ANUAL: MCMV/CVA

Evolução anual do volume de lançamentos, vendas, vendas líquidas* e distratos (Minha Casa Minha Vida/Casa Verde Amarela)



Os Indicadores Abrainc-Fipe são calculados pela Fipe com base em dados de 20 empresas associadas à Abrainc.
Notas: (*) saldo de vendas e distratos em um determinado período. (**) Dados referentes aos últimos 12 meses encerrados em março/2025.

VOLUME E VALOR

Evolução anual do volume, valor total e valor médio* (todos os segmentos):



Os Indicadores Abranc-Fipe são calculados pela Fipe com base em dados de 20 empresas associadas à Abranc.

Nota: (*) valores foram estimados a partir dos dados disponíveis sobre o valor médio das unidades lançadas e vendidas por parte das empresas associadas e corrigidos pelo IPCA/IBGE com referência a março/2025.

(**) Dados referentes aos últimos 12 meses encerrados em março/2025.

VOLUME E VALOR: MAP

Evolução anual do volume, valor e valor médio* (Médio e Alto Padrão):



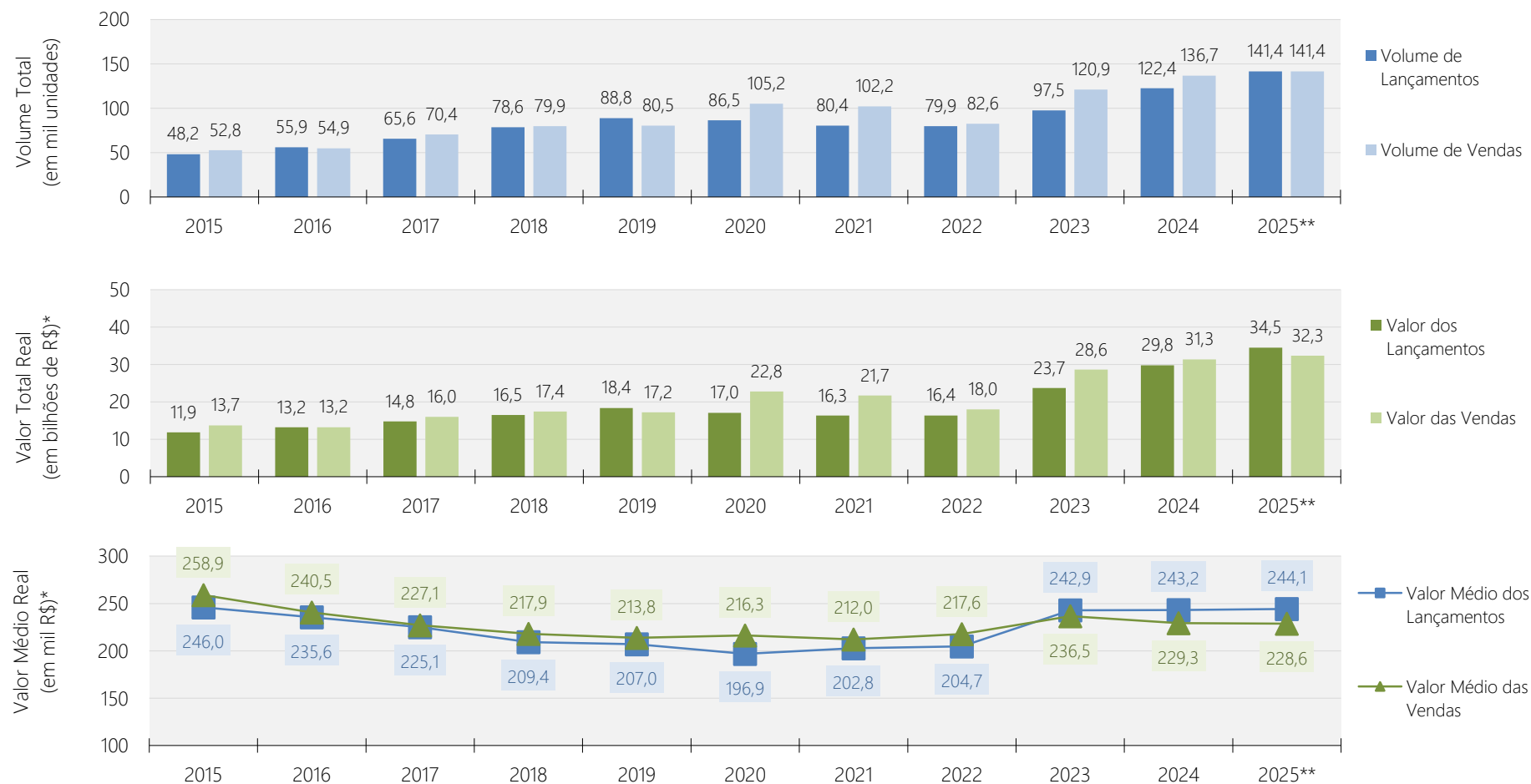
Os Indicadores Abranc-Fipec são calculados pela Fipec com base em dados de 20 empresas associadas à Abranc.

Nota: (*) valores foram estimados a partir dos dados disponíveis sobre o valor médio das unidades lançadas e vendidas por parte das empresas associadas e corrigidos pelo IPCA/IBGE com referência a março/2025.

(**) Dados referentes aos últimos 12 meses encerrados em março/2025.

VOLUME E VALOR: MCMV/CVA

Evolução anual do volume, valor e valor médio* (Minha Casa Minha Vida/Casa Verde e Amarela):



Os Indicadores Abrainc-Fipe são calculados pela Fipe com base em dados de 20 empresas associadas à Abrainc.

Nota: (*) valores foram estimados a partir dos dados disponíveis sobre o valor médio das unidades lançadas e vendidas por parte das empresas associadas e corrigidos pelo IPCA/IBGE com referência a março/2025.

(**) Dados referentes aos últimos 12 meses encerrados em março/2025.



APÊNDICE ESTATÍSTICO

ÚLTIMO TRIMESTRE

Tabela comparativa com os resultados do 1º trimestre de 2025:

TODOS OS SEGMENTOS*		LANÇAMENTOS	VENDAS	ENTREGAS	DISTRATOS	VENDAS LÍQUIDAS**	DISTRATOS/VENDAS	OFERTA (MARÇO/2025)	VSO TRIMESTRAL *** (DURAÇÃO DA OFERTA EM MESES)
VOLUME	1º TRIMESTRE/2025 (jan/25-fev/25-mar/25)	46.234 UNIDADES	44.395 UNIDADES	28.035 UNIDADES	4.156 UNIDADES	40.239 UNIDADES	9,4%	137.742 UNIDADES	25,0% (12,0 MESES)
VARIAÇÃO	1º TRIMESTRE/2025 x 1º TRIMESTRE/2024	+61,7%	+5,9%	+24,7%	-13,5%	+8,4%	-2,1 p.p.	+3,4%	-0,3 p.p.
SEGMENTOS RESIDENCIAIS (MAP + MCMV/CVA)		LANÇAMENTOS	VENDAS	ENTREGAS	DISTRATOS	VENDAS LÍQUIDAS*	DISTRATOS/VENDAS	OFERTA (MARÇO/2025)	VSO TRIMESTRAL *** (DURAÇÃO DA OFERTA EM MESES)
VOLUME	1º TRIMESTRE/2025 (jan/25-fev/25-mar/25)	46.234 UNIDADES	42.460 UNIDADES	28.035 UNIDADES	3.803 UNIDADES	38.657 UNIDADES	9,0%	129.436 UNIDADES	25,2% (11,9 MESES)
VARIAÇÃO	1º TRIMESTRE/2025 x 1º TRIMESTRE/2024	+61,7%	+5,0%	+24,7%	-14,8%	+7,4%	-2,1 p.p.	+3,2%	-0,3 p.p.
MÉDIO E ALTO PADRÃO (MAP)		LANÇAMENTOS	VENDAS	ENTREGAS	DISTRATOS	VENDAS LÍQUIDAS*	DISTRATOS/VENDAS	OFERTA (MARÇO/2025)	VSO TRIMESTRAL *** (DURAÇÃO DA OFERTA EM MESES)
VOLUME	1º TRIMESTRE/2025 (jan/25-fev/25-mar/25)	4.559 UNIDADES	8.113 UNIDADES	6.115 UNIDADES	1.145 UNIDADES	6.968 UNIDADES	14,1%	33.381 UNIDADES	21,1% (14,2 MESES)
VARIAÇÃO	1º TRIMESTRE/2025 x 1º TRIMESTRE/2024	-22,3%	-24,5%	+15,3%	-1,0%	-27,4%	+3,4 p.p.	-19,1%	-0,2 p.p.
MINHA CASA MINHA VIDA (MCMV)/ CASA VERDE AMARELA (CVA)		LANÇAMENTOS	VENDAS	ENTREGAS	DISTRATOS	VENDAS LÍQUIDAS*	DISTRATOS/VENDAS	OFERTA (MARÇO/2025)	VSO TRIMESTRAL *** (DURAÇÃO DA OFERTA EM MESES)
VOLUME	1º TRIMESTRE/2025 (jan/25-fev/25-mar/25)	41.675 UNIDADES	34.347 UNIDADES	21.920 UNIDADES	2.658 UNIDADES	31.689 UNIDADES	7,7%	96.055 UNIDADES	26,3% (11,4 MESES)
VARIAÇÃO	1º TRIMESTRE/2025 x 1º TRIMESTRE/2024	+83,4%	+15,7%	+27,6%	-19,7%	+20,1%	-3,4 p.p.	+14,2%	-1,0 p.p.

Os Indicadores Abrainc-Fipe são calculados pela Fipe com base em dados de 20 empresas associadas à Abrainc. . Notas : (*) inclui empreendimentos residenciais, comerciais, desenvolvimento urbano e não classificados pelas empresas associadas. (**) As vendas líquidas são calculadas como saldo entre vendas e distratos em um mesmo período (***) média mensal do período. vendas sobre oferta calculado com base em média móvel de três meses.

ACUMULADO EM 12 MESES

Tabela comparativa com os resultados no **acumulado dos últimos 12 meses** (encerrados em março/2025):

TODOS OS SEGMENTOS*		LANÇAMENTOS	VENDAS	ENTREGAS	DISTRATOS	VENDAS LÍQUIDAS**	DISTRATOS/VENDAS	OFERTA (MÉDIA NO PERÍODO)	VSO TRIMESTRAL*** (DURAÇÃO DA OFERTA EM MESES)
VOLUME	ÚLTIMOS 12 MESES (abril/2024 - março/2025)	167.833 UNIDADES	189.018 UNIDADES	102.185 UNIDADES	19.007 UNIDADES	170.011 UNIDADES	10,1%	131.825 UNIDADES	27,4% (11,0 MESES)
VARIAÇÃO	ÚLTIMOS 12 MESES X 12 MESES PRECEDENTES	+27,6%	+6,1%	-3,7%	-14,1%	+8,9%	-2,4 p.p.	-4,6%	+2,0 p.p.
SEGMENTOS RESIDENCIAIS (MAP + MCMV/CVA)		LANÇAMENTOS	VENDAS	ENTREGAS	DISTRATOS	VENDAS LÍQUIDAS*	DISTRATOS/VENDAS	OFERTA (MÉDIA NO PERÍODO)	VSO TRIMESTRAL*** (DURAÇÃO DA OFERTA EM MESES)
VOLUME	ÚLTIMOS 12 MESES (abril/2024 - março/2025)	167.833 UNIDADES	181.795 UNIDADES	102.184 UNIDADES	17.884 UNIDADES	163.911 UNIDADES	9,8%	123.172 UNIDADES	27,7% (10,9 MESES)
VARIAÇÃO	ÚLTIMOS 12 MESES X 12 MESES PRECEDENTES	+28,5%	+4,1%	-3,6%	-15,7%	+6,9%	-2,3 p.p.	-7,4%	+2,1 p.p.
MÉDIO E ALTO PADRÃO (MAP)		LANÇAMENTOS	VENDAS	ENTREGAS	DISTRATOS	VENDAS LÍQUIDAS*	DISTRATOS/VENDAS	OFERTA (MÉDIA NO PERÍODO)	VSO TRIMESTRAL*** (DURAÇÃO DA OFERTA EM MESES)
VOLUME	ÚLTIMOS 12 MESES (abril/2024 - março/2025)	26.462 UNIDADES	40.436 UNIDADES	35.788 UNIDADES	4.927 UNIDADES	35.509 UNIDADES	12,2%	34.913 UNIDADES	23,4% (12,9 MESES)
VARIAÇÃO	ÚLTIMOS 12 MESES X 12 MESES PRECEDENTES	-3,9%	-10,6%	+20,7%	-2,4%	-11,7%	+1,0 p.p.	-30,4%	+5,1 p.p.
MINHA CASA MINHA VIDA (MCMV)/ CASA VERDE AMARELA (CVA)		LANÇAMENTOS	VENDAS	ENTREGAS	DISTRATOS	VENDAS LÍQUIDAS*	DISTRATOS/VENDAS	OFERTA (MÉDIA NO PERÍODO)	VSO TRIMESTRAL*** (DURAÇÃO DA OFERTA EM MESES)
VOLUME	ÚLTIMOS 12 MESES (abril/2024 - março/2025)	141.371 UNIDADES	141.359 UNIDADES	66.396 UNIDADES	12.957 UNIDADES	128.402 UNIDADES	9,2%	88.259 UNIDADES	29,4% (10,3 MESES)
VARIAÇÃO	ÚLTIMOS 12 MESES X 12 MESES PRECEDENTES	+37,2%	+9,3%	-13,0%	-19,8%	+13,5%	-3,3 p.p.	+6,5%	-0,5 p.p.

Os Indicadores Abrainc-Fipe são calculados pela Fipe com base em dados de 20 empresas associadas à Abrainc. . Notas : (*) inclui empreendimentos residenciais, comerciais, desenvolvimento urbano e não classificados pelas empresas associadas. (**) As vendas líquidas são calculadas como saldo entre vendas e distratos em um mesmo período (***) média mensal do período. vendas sobre oferta calculado com base em média móvel de três meses.



Metodologia e séries de dados disponíveis em:

www.fipec.org.br e www.abrainc.org.br

Mais informações:

indicadoresabrainc@fipec.org.br

