

Os Indicadores Abrainc/Fipe são calculados pela Fipe a partir de informações compartilhadas por 20 empresas associadas à **Associação Brasileira de Incorporadoras (Abrainc)**. A seguir, são apresentados os últimos resultados, tendo como referência dados atualizados até novembro de 2025:

- **Lançamentos:** em unidades, os lançamentos apresentaram um crescimento acumulado de 31,4% no balanço parcial de 2025 (até novembro). Contribuíram para esse expressivo resultado o aumento de 34,2% do número de novas unidades relacionadas ao Programa Minha Casa Minha Vida (MCMV), além do um avanço de 16,9% no segmento de Médio e Alto Padrão (MAP). Comparativamente, no tocante ao valor lançado, as estimativas parciais também destacaram um incremento real de 37,4% nos lançamentos totais, considerando para isso o desempenho combinado de MAP (+39,3%) e MCMV (+36,3%).
- **Vendas:** de acordo com os indicadores, a soma das unidades comercializadas entre janeiro e novembro de 2025 superou em 2,2% o resultado do mesmo período de 2024. Entre os segmentos, contudo, o desempenho positivo abrangeu exclusivamente MCMV (+8,7%), resultado que compensou a queda observada em MAP (-18,6%). Sob a ótica do valor*, o incremento real de 3,8% no ano também refletiu o contraste entre MCMV (+9,7%) e MAP (-3,4%).
- **Entregas:** na comparação com o mesmo período de 2024, os indicadores destacaram um crescimento de 13,9% no número de unidades entregues pelas incorporadoras entre janeiro e novembro de 2025. Na análise por segmento, os resultados indicaram avanço em MCMV (+21,9%) e queda em MAP (-5,4%).
- **Oferta:** ao final de novembro de 2025, a oferta disponibilizada pelas 20 empresas que compõem os indicadores cresceu 18,7% em relação ao mesmo mês de 2024, para cerca de 155,2 mil unidades. Adotando-se como referência de consumo o desempenho médio das vendas no último trimestre móvel, o volume ofertado seria comercializado em 11,7 meses. Entre os segmentos residenciais, registrou-se uma queda de 14,3% na oferta final de MAP em 12 meses (para cerca de 28,3 mil unidades ou 13,3 meses de consumo), enquanto a oferta final de MCMV cresceu 35,5% (para 120,9 mil unidades ou 11,1 meses de consumo).
- **Vendas sobre Oferta (VSO):** com base nas informações recentes relacionadas ao número de unidades lançadas, vendidas e ofertadas em todos os segmentos, apurou-se um VSO trimestral de 25,7% ao final de novembro de 2025, o que representou um decréscimo de 4,8 pontos percentuais na comparação com o percentual registrado em novembro de 2024. Comparativamente, no caso dos empreendimentos residenciais de MAP, o VSO trimestral apresentou uma retração de 3,4 ponto percentual nos últimos 12 meses, encerrando novembro de 2025 no patamar de 22,5% - patamar inferior à média dos indicadores.

Os Indicadores Abrainc/Fipe são calculados pela Fipe com base em dados de 20 empresas associadas à Abrainc. As variações são calculadas em relação ao mesmo período do ano anterior.

Notas: (*) os valores foram estimados a partir dos dados disponíveis sobre o valor médio das unidades lançadas e vendidas por parte das empresas associadas e corrigidos pelo IPCA/IBGE com referência a novembro/2025.

LANÇAMENTOS novembro/2025

Comportamento recente dos lançamentos em unidades e valor, de acordo com recorte temporal:

Último trimestre móvel (setembro/2025 – novembro/2025)

Total (todos os segmentos)		Médio e Alto Padrão (MAP)		Minha Casa Minha Vida (MCMV)	
Volume lançado	Valor lançado*	Volume lançado	Valor lançado*	Volume lançado	Valor lançado*
▲ 45,8%	▲ 39,8%	▲ 27,2%	▲ 20,3%	▲ 49,6%	▲ 58,0%
59.939 unidades	R\$ 22,4 bilhões	8.875 unidades	R\$ 9,3 bilhões	51.064 unidades	R\$ 13,1 bilhões

Acumulado em 2025 (janeiro/2025 – novembro/2025)

Total (todos os segmentos)		Médio e Alto Padrão (MAP)		Minha Casa Minha Vida (MCMV)	
Volume lançado	Valor lançado*	Volume lançado	Valor lançado*	Volume lançado	Valor lançado*
▲ 31,4%	▲ 37,4%	▲ 16,9%	▲ 39,3%	▲ 34,2%	▲ 36,3%
179.585 unidades	R\$ 66,0 bilhões	25.724 unidades	R\$ 27,3 bilhões	153.861 unidades	R\$ 38,8 bilhões

Os Indicadores Abrainc/Fiipe são calculados pela Fiipe com base em dados de 20 empresas associadas à Abrainc. As variações são calculadas em relação ao mesmo período do ano anterior.
Nota: (*) valores foram estimados a partir dos dados disponíveis sobre o valor médio das unidades lançadas e vendidas por parte das empresas associadas e corrigidos pelo IPCA/IBGE com referência a novembro/2025.

VENDAS novembro/2025

Comportamento recente das vendas em unidades e valor, de acordo com recorte temporal:

Último trimestre móvel (setembro/2025 – novembro/2025)

Total (todos os segmentos)		Médio e Alto Padrão (MAP)		Minha Casa Minha Vida (MCMV)	
Volume vendido	Valor das vendas*	Volume vendido	Valor das vendas*	Volume vendido	Valor das vendas*
▲ 1,4%	▲ 6,3%	▼ 14,9%	▲ 0,7%	▲ 7,1%	▲ 6,4%
52.030 unidades	R\$ 18,6 bilhões	9.182 unidades	R\$ 7,7 bilhões	41.706 unidades	R\$ 10,0 bilhões

Acumulado em 2025 (janeiro/2025 – novembro/2025)

Total (todos os segmentos)		Médio e Alto Padrão (MAP)		Minha Casa Minha Vida (MCMV)	
Volume vendido	Valor das vendas*	Volume vendido	Valor das vendas*	Volume vendido	Valor das vendas*
▲ 2,2%	▲ 3,8%	▼ 18,6%	▼ 3,4%	▲ 8,7%	▲ 9,7%
175.415 unidades	R\$ 59,1 bilhões	31.517 unidades	R\$ 24,0 bilhões	138.831 unidades	R\$ 32,6 bilhões

Os Indicadores Abrainc/Fiipe são calculados pela Fiipe com base em dados de 20 empresas associadas à Abrainc. As variações são calculadas em relação ao mesmo período do ano anterior.
Nota: (*) valores foram estimados a partir dos dados disponíveis sobre o valor médio das unidades lançadas e vendidas por parte das empresas associadas e corrigidos pelo IPCA/IBGE com referência a novembro/2025.

ENTREGAS | RELAÇÃO DISTRATOS/VENDAS

Comportamento recente das entregas (em unidades) e da relação distrato/vendas (em %), de acordo com recorte temporal:

Último trimestre móvel (setembro/2025 – novembro/2025)

Total (todos os segmentos)		Médio e Alto Padrão (MAP)		Minha Casa Minha Vida (MCMV)	
Entregas	Relação distratos/vendas*	Entregas	Relação distratos/vendas*	Entregas	Relação distratos/vendas*
▲ 37,2%	10,2%	▲ 11,7%	15,7%	▲ 48,9%	8,5%
31.449 unidades	▲ 0,3 pp.	9.829 unidades	▲ 3,5 pp.	21.024 unidades	▼ 0,5 pp.

Acumulado em 2025 (janeiro/2025 – novembro/2025)

Total (todos os segmentos)		Médio e Alto Padrão (MAP)		Minha Casa Minha Vida (MCMV)	
Entregas	Relação distratos/vendas*	Entregas	Relação distratos/vendas*	Entregas	Relação distratos/vendas*
▲ 13,9%	11,2%	▼ 5,4%	15,7%	▲ 21,9%	9,6%
96.364 unidades	▲ 0,5 pp.	28.863 unidades	▲ 4,0 pp.	65.938 unidades	▼ 0,4 pp.

OFERTA, VSO E DURAÇÃO novembro/2025

Nível e duração da oferta (em unidades/meses de consumo) e do indicador Vendas sobre Oferta (VSO), calculado em base trimestral:

Último mês (novembro/2025)

Total (todos os segmentos) Oferta final 155.160 unidades ▲18,7%	Médio e Alto Padrão (MAP) Oferta final 28.287 unidades ▼14,3%	Minha Casa Minha Vida (MCMV) Oferta final 120.922 unidades ▲35,5%
Total (todos os segmentos) Duração da oferta 11,7 meses de consumo ▲1,8	Médio e Alto Padrão (MAP) Duração da oferta 13,3 meses de consumo ▲1,8	Minha Casa Minha Vida (MCMV) Duração da oferta 11,1 meses de consumo ▲2,0
Total (todos os segmentos) VSO trimestral* Volume 25,7% Valor 24,8% ▼4,8 pp. ▼5,2 pp.	Médio e Alto Padrão (MAP) VSO trimestral* Volume 22,5% Valor 21,5% ▼3,4 pp. ▼4,3 pp.	Minha Casa Minha Vida (MCMV) VSO trimestral* Volume 27,0% Valor 26,2% ▼6,0 pp. ▼7,3 pp.

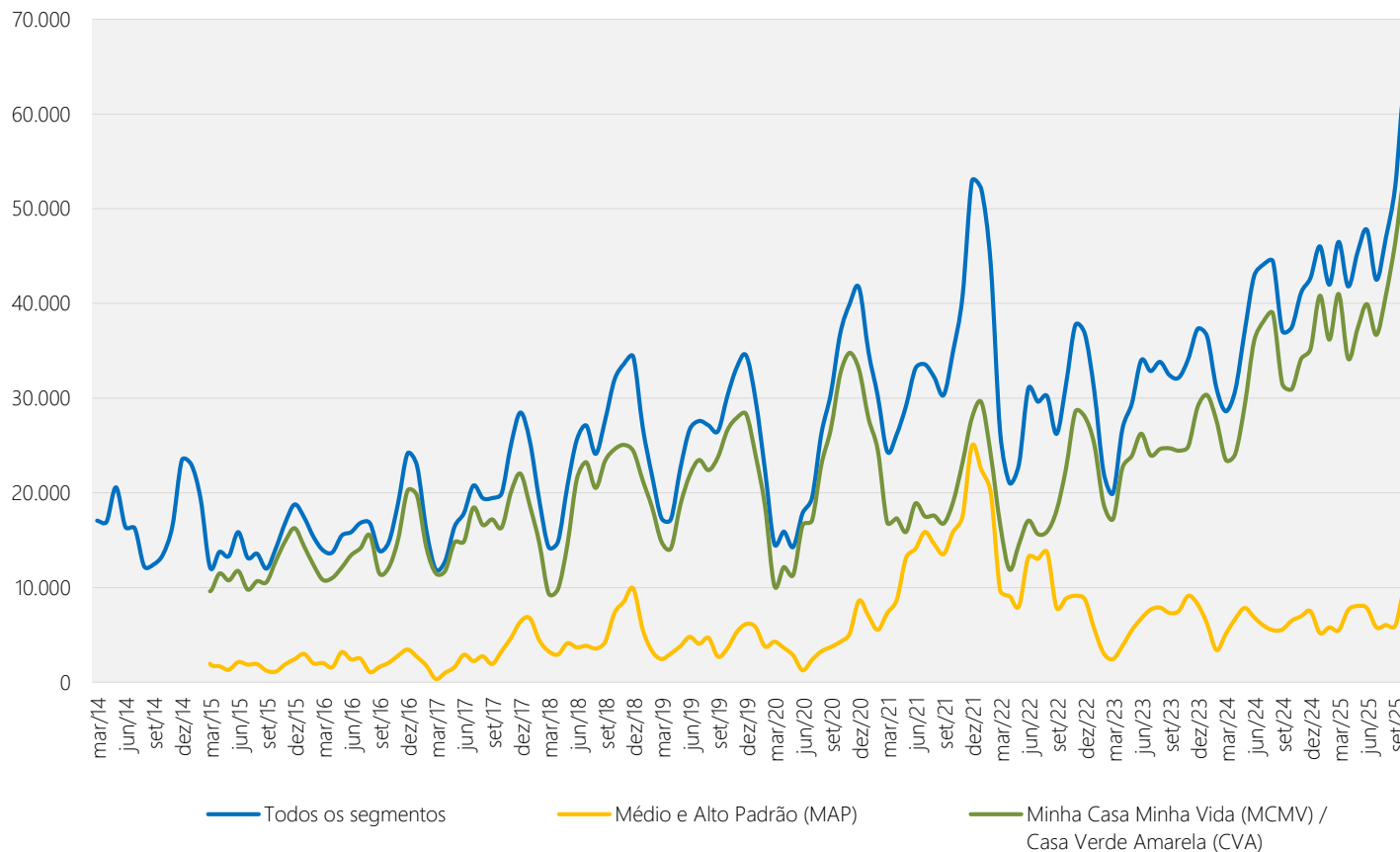
Os Indicadores Abrainc/Fiipe são calculados pela Fiipe com base em dados de 20 empresas associadas à Abrainc. Variações apuradas em relação ao mesmo período do ano anterior. Notas: (*) razão entre a soma das vendas nos últimos três meses e a soma dos lançamentos nos últimos três meses com a oferta final do trimestre anterior. (**) Duração estimada da oferta com base no desempenho médio das vendas no último trimestre móvel.



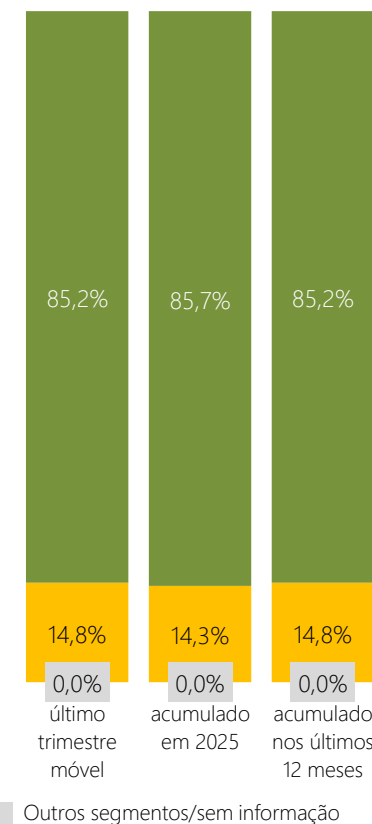
SÉRIES HISTÓRICAS

Comportamento dos indicadores de **lançamentos** em unidades, em base móvel de três meses:

Série histórica do número de unidades lançadas, total e por segmento (trimestre móvel)

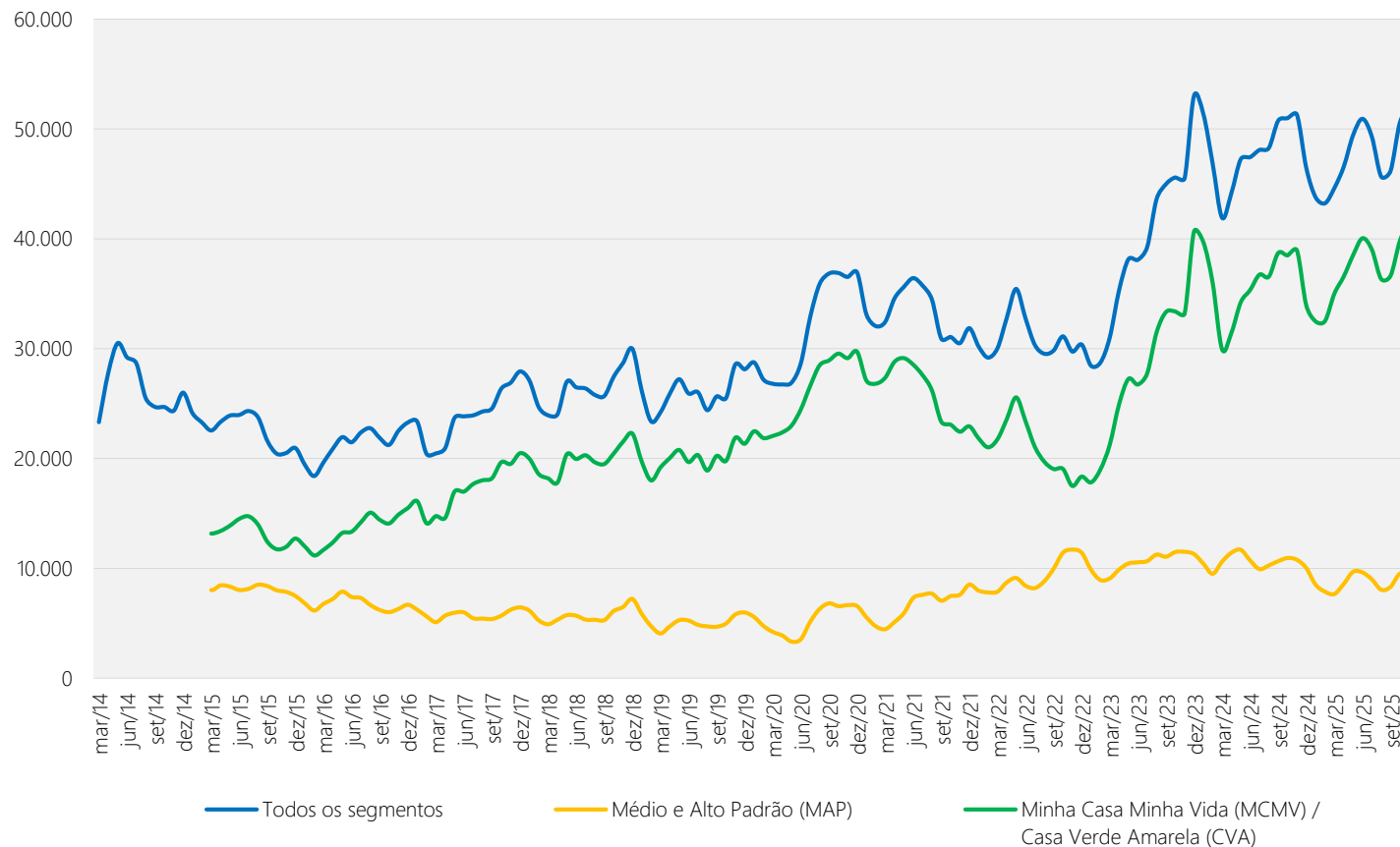


Composição (%)

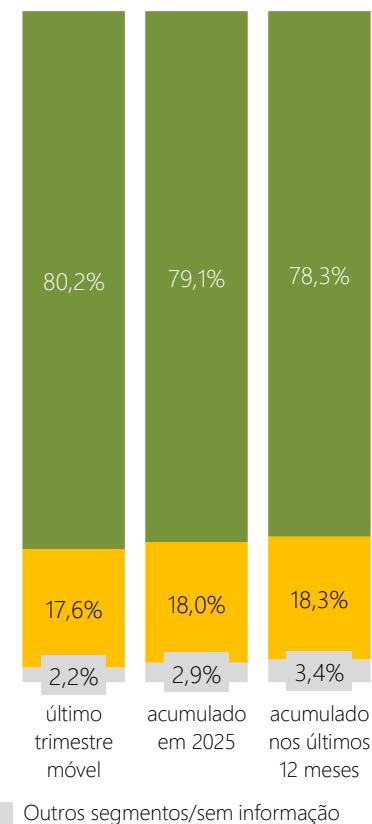


Comportamento dos indicadores de **vendas** em unidades, em base móvel de três meses:

Série histórica do número de unidades vendidas, total e por segmento (trimestre móvel)



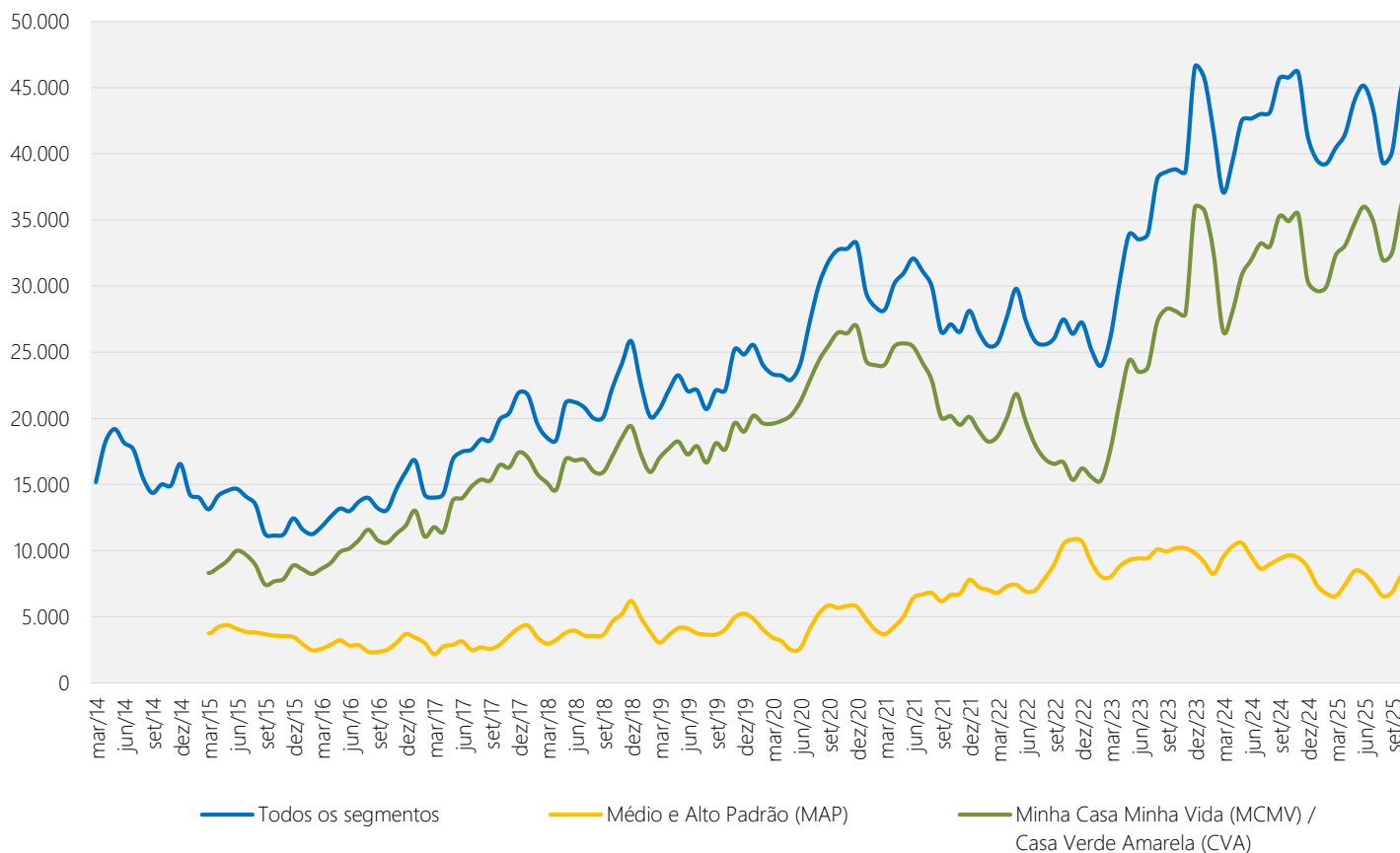
Composição (%)



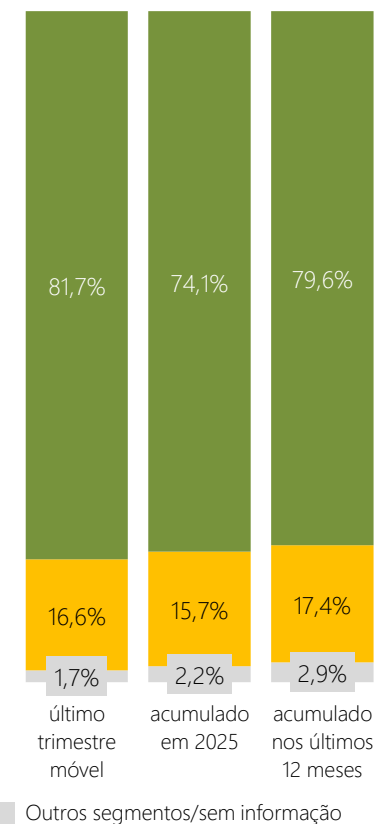
VENDAS LÍQUIDAS SÉRIE HISTÓRICA

Comportamento das vendas líquidas* em unidades, calculadas em base móvel de três meses:

Série histórica das vendas líquidas*, total e por segmento (trimestre móvel)



Composição (%)

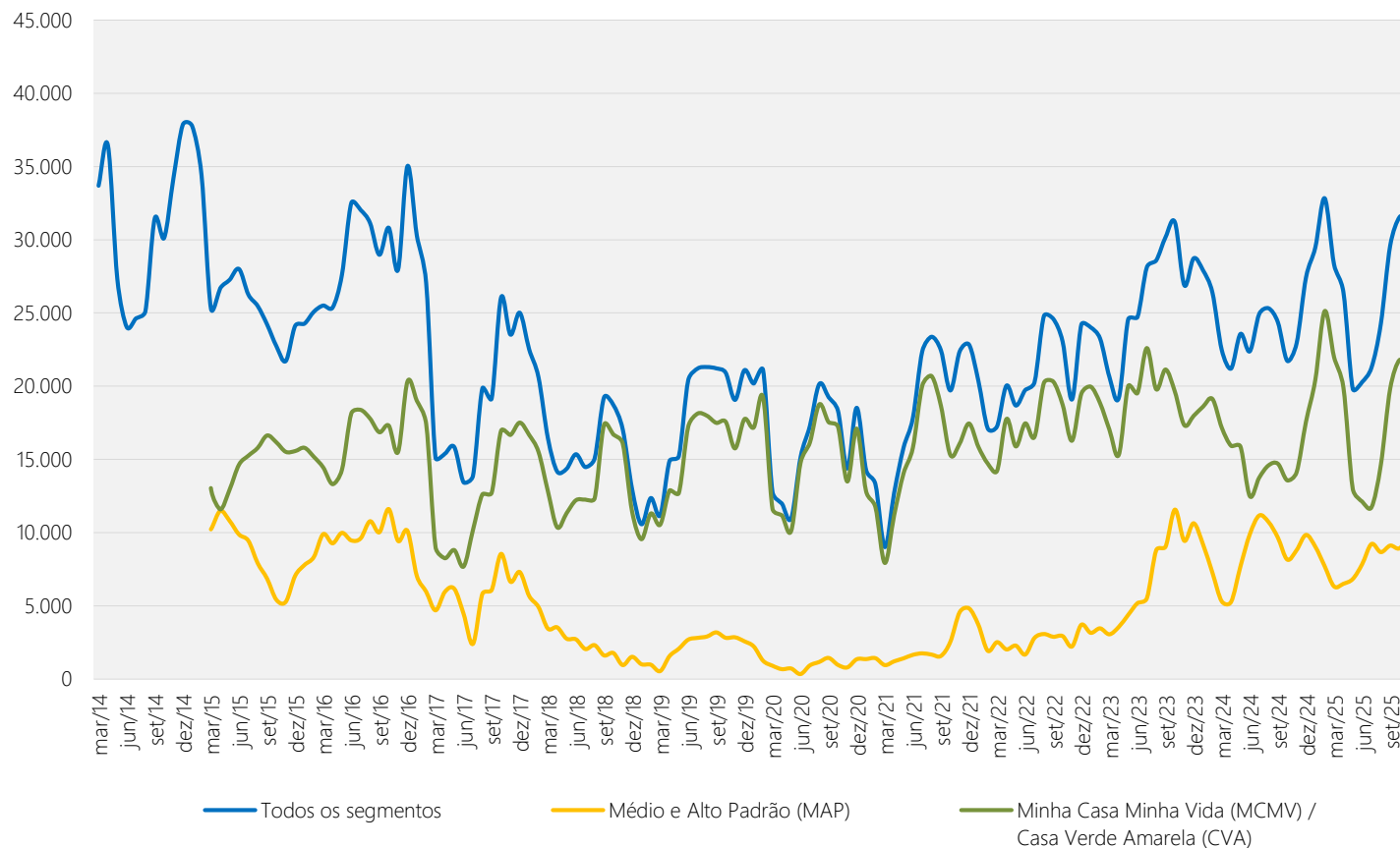


Os Indicadores Abrainc/Fiipe são calculados pela Fiipe com base em dados de 20 empresas associadas à Abrainc. Informações por segmento disponíveis a partir de janeiro/2015.

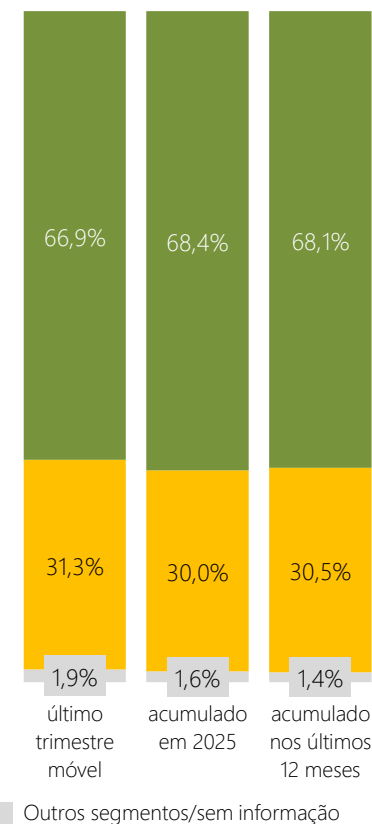
Nota: (*) saldo de vendas e distratos em um determinado período.

Comportamento dos indicadores de **entregas** em unidades, em base móvel de três meses

Série histórica do número de unidades entregues, total e por segmento (trimestre móvel)



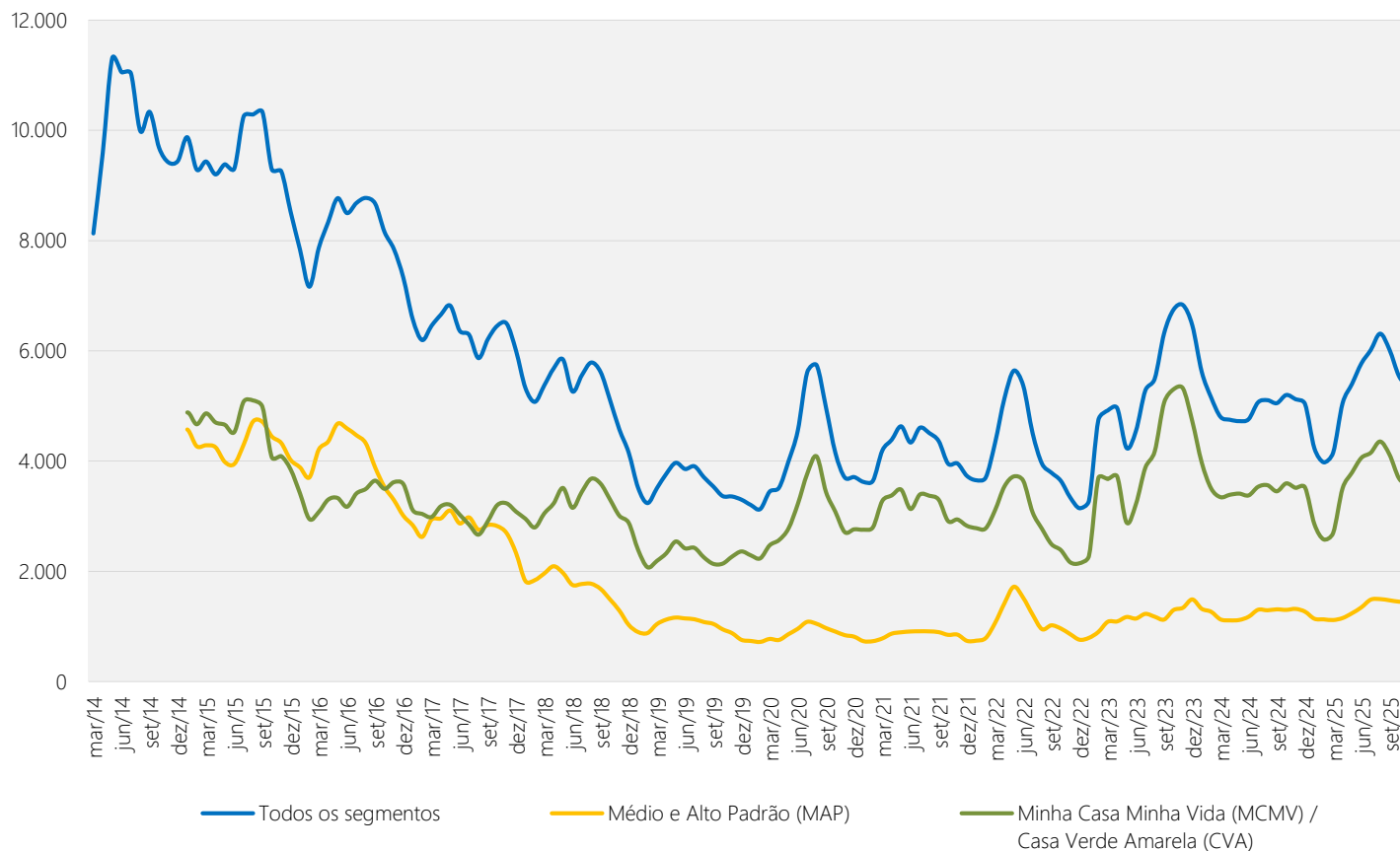
Composição (%)



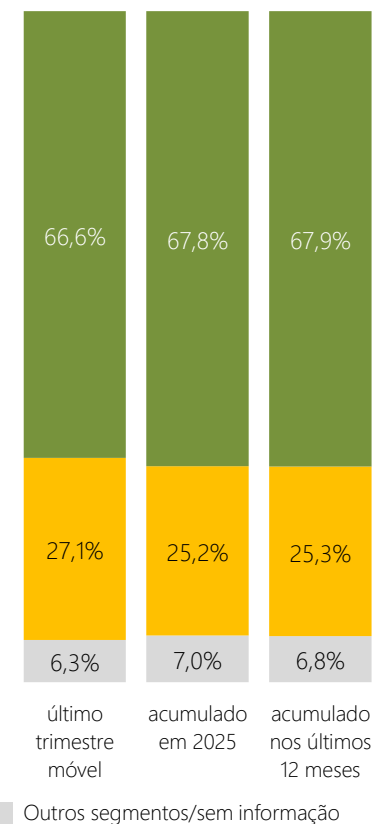
DISTRATOS SÉRIE HISTÓRICA

Comportamento dos indicadores de **distratos** em unidades, em base móvel de três meses:

Série histórica do número de unidades distratadas, total e por segmento (trimestre móvel)



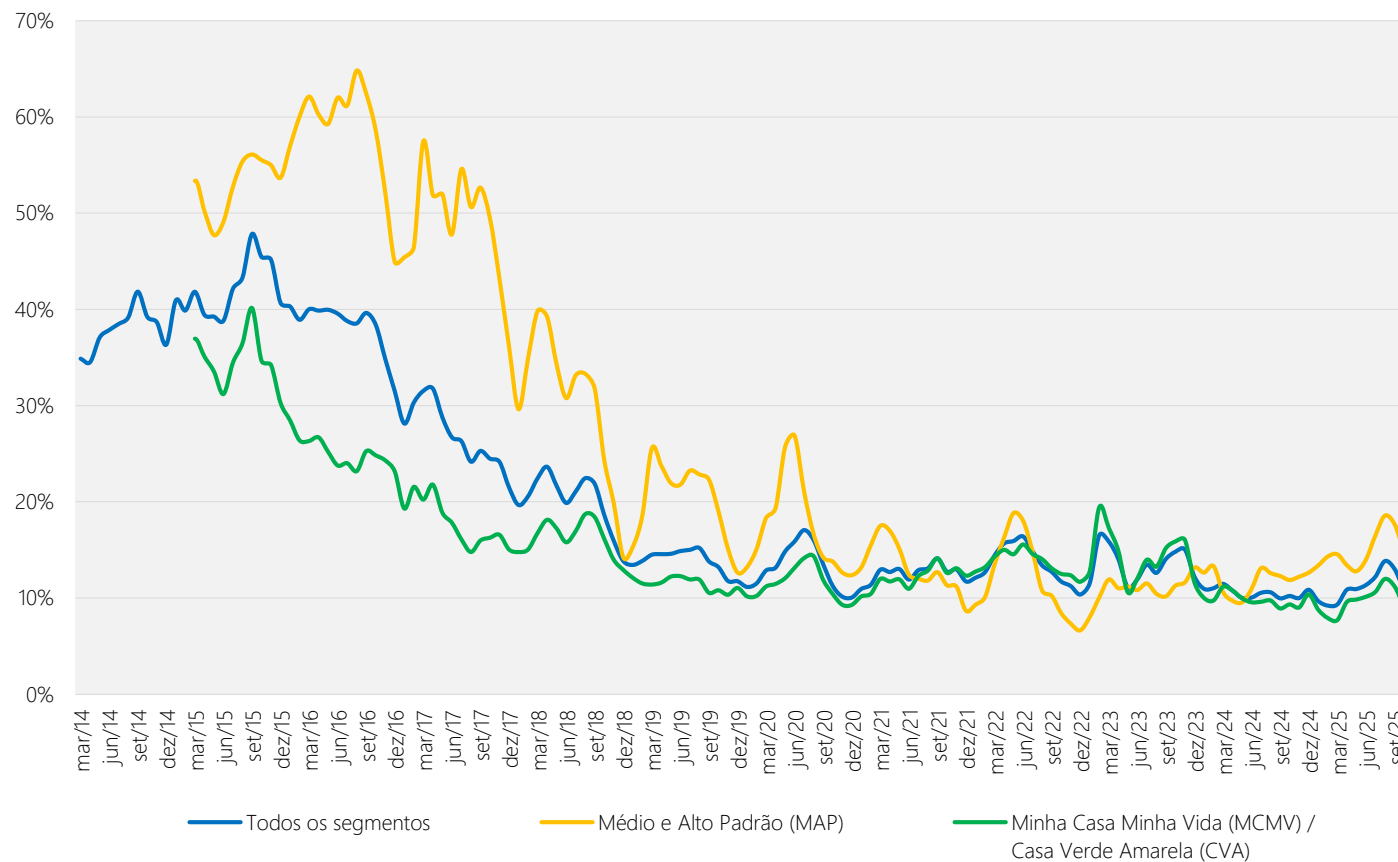
Composição (%)



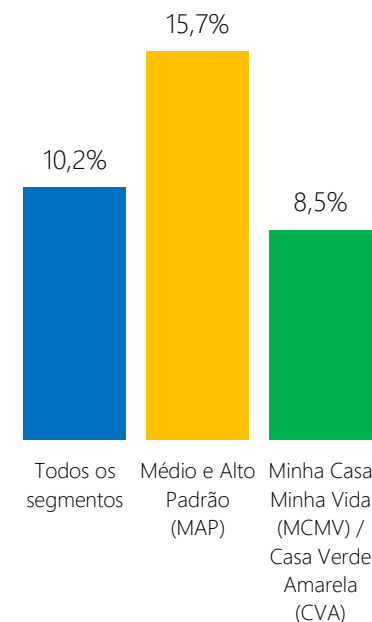
DISTRATOS/VENDAS SÉRIE HISTÓRICA

Evolução da relação entre unidades distratadas e vendidas em base móvel de três meses (%):

Série histórica da relação distratos/vendas*, total e por segmento (trimestre móvel)



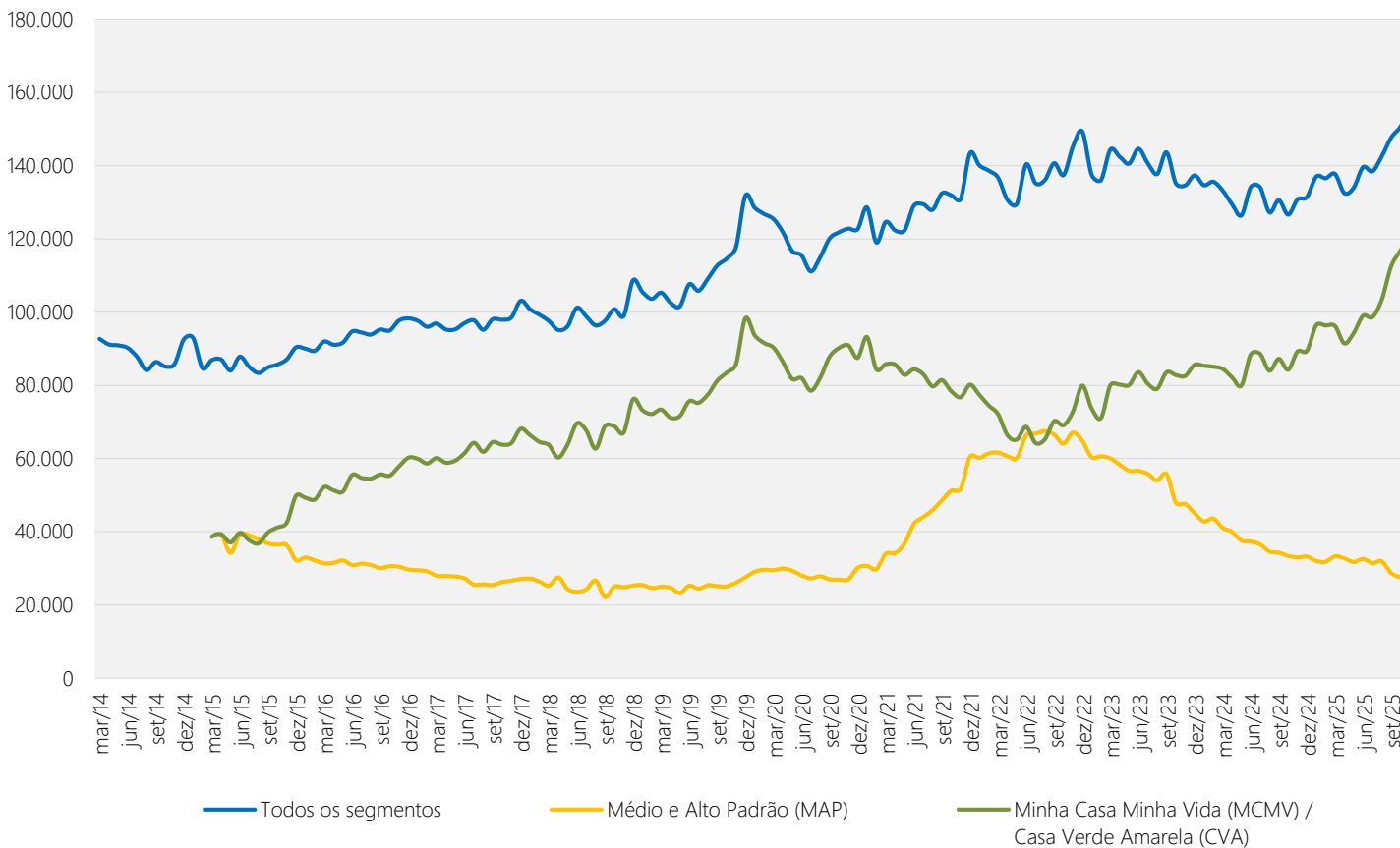
Relação distratos/vendas * (último trimestre móvel)



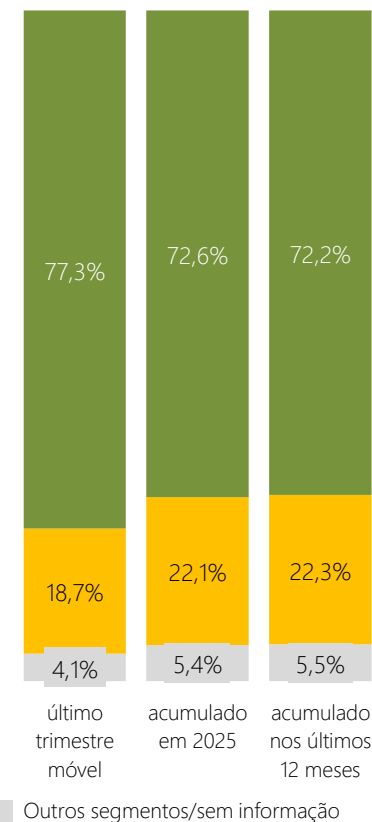
Os Indicadores Abrainc/Fipe são calculados pela Fipe com base em dados de 20 empresas associadas à Abrainc. Informações por segmento disponíveis a partir de janeiro/2015.
Nota: (*) a relação distratos/vendas é calculada pela razão entre unidades distratadas e vendidas em um dado período.

Evolução da oferta disponível para venda em unidades, ao final de cada mês:

Série histórica do número de unidades ofertadas ao final de cada período, total e por segmento



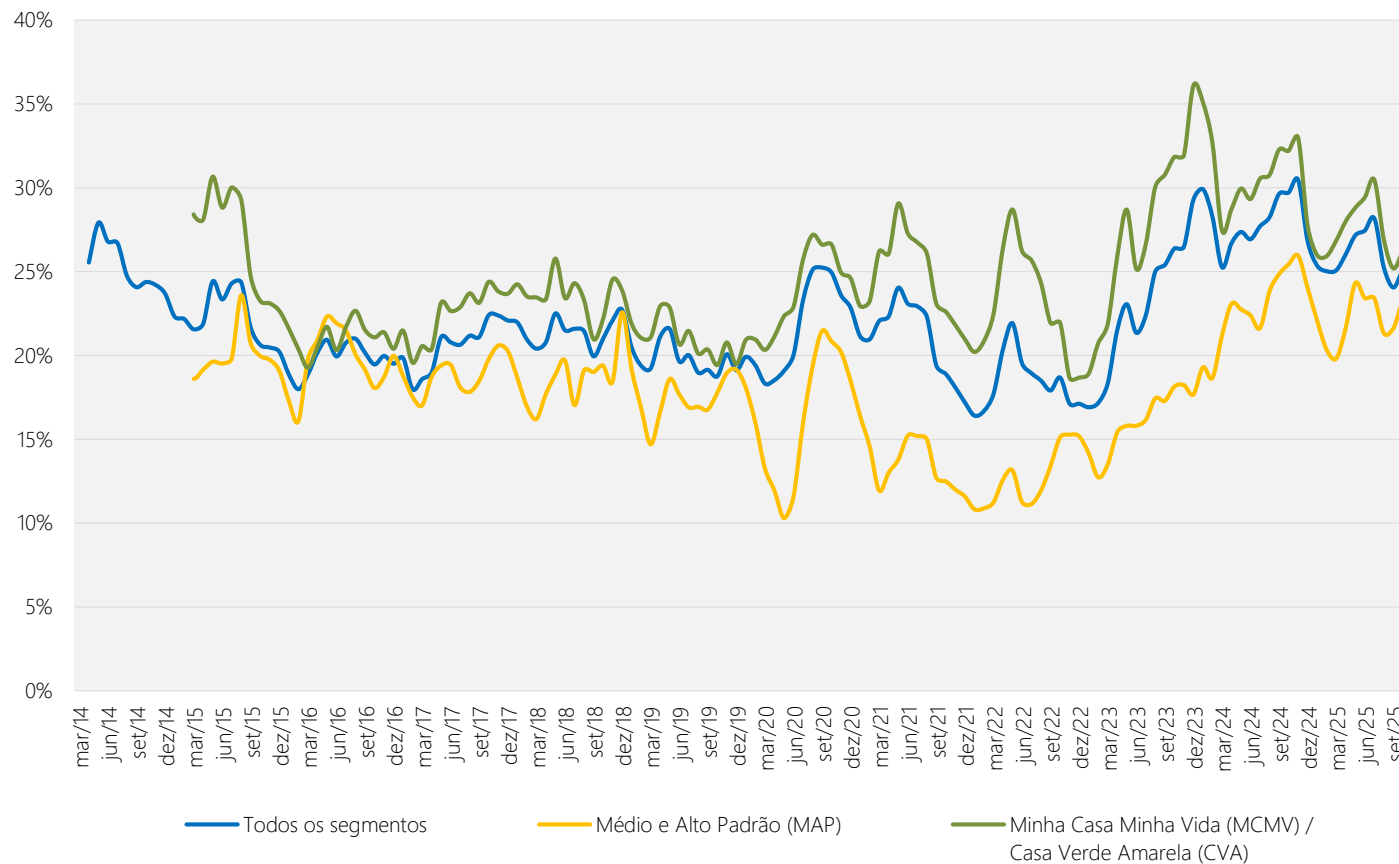
Composição (%)



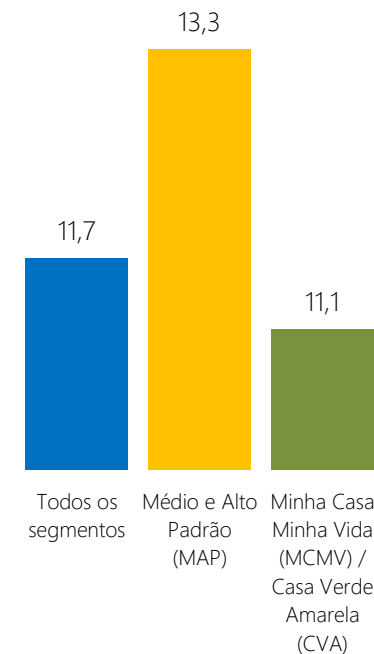
VENDAS SOBRE OFERTA SÉRIE HISTÓRICA

Evolução dos indicadores de vendas sobre oferta (VSO), calculados em volume e em base trimestral (%):

Série histórica do indicador de VSO trimestral, total e por segmento



Duração da oferta em meses de consumo (último trimestre móvel)



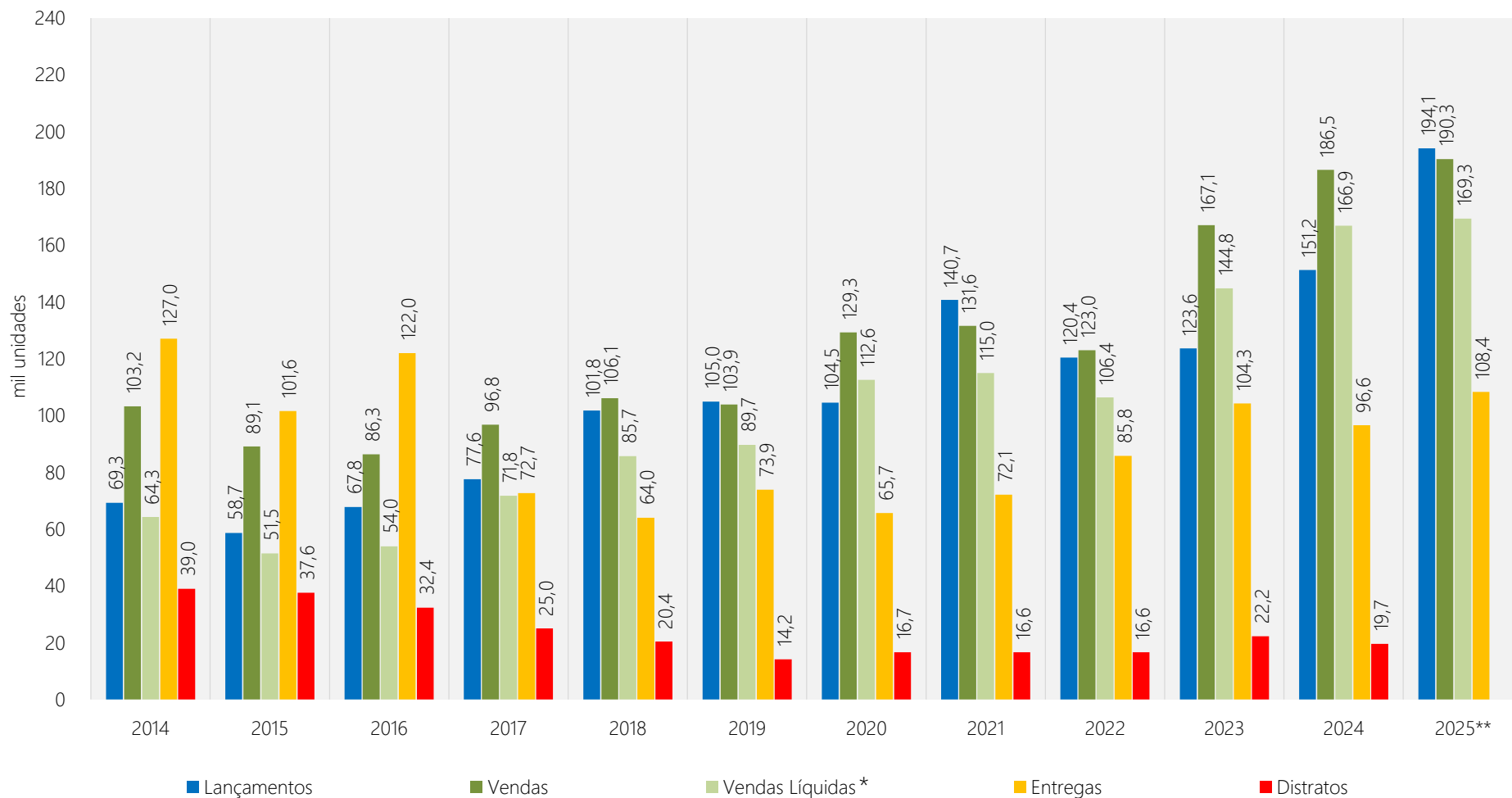


Indicadores
ABRAINC | fiipe

| SÍNTESE ANUAL

EVOLUÇÃO ANUAL

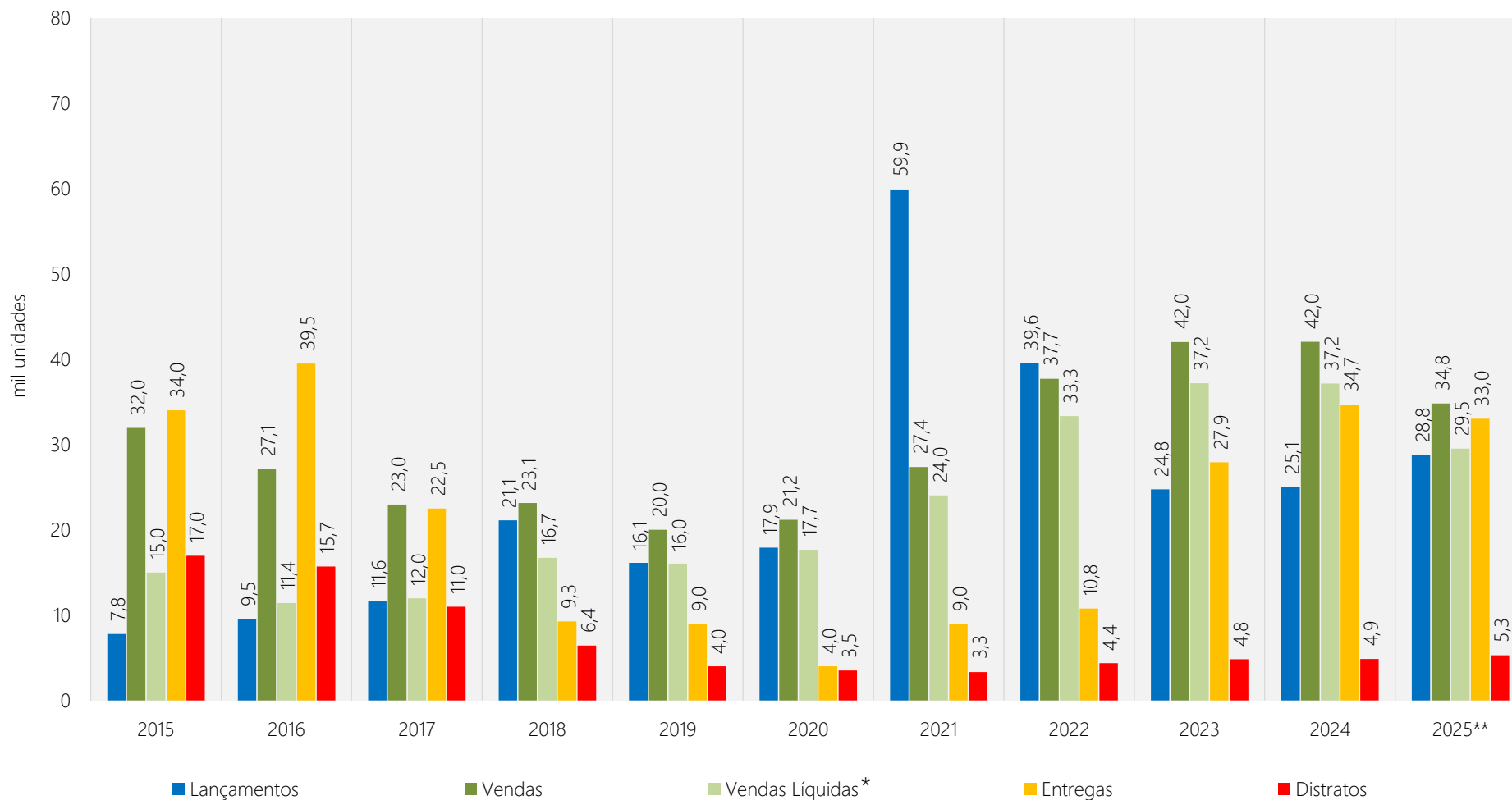
Evolução anual do volume de lançamentos, vendas, vendas líquidas* e distratos (todos os segmentos)



Os Indicadores Abrainc/Fipe são calculados pela Fipe com base em dados de 20 empresas associadas à Abrainc.
Notas: (*) saldo de vendas e distratos em um determinado período. (**) Dados referentes aos últimos 12 meses encerrados em novembro/2025.

EVOLUÇÃO ANUAL: MAP

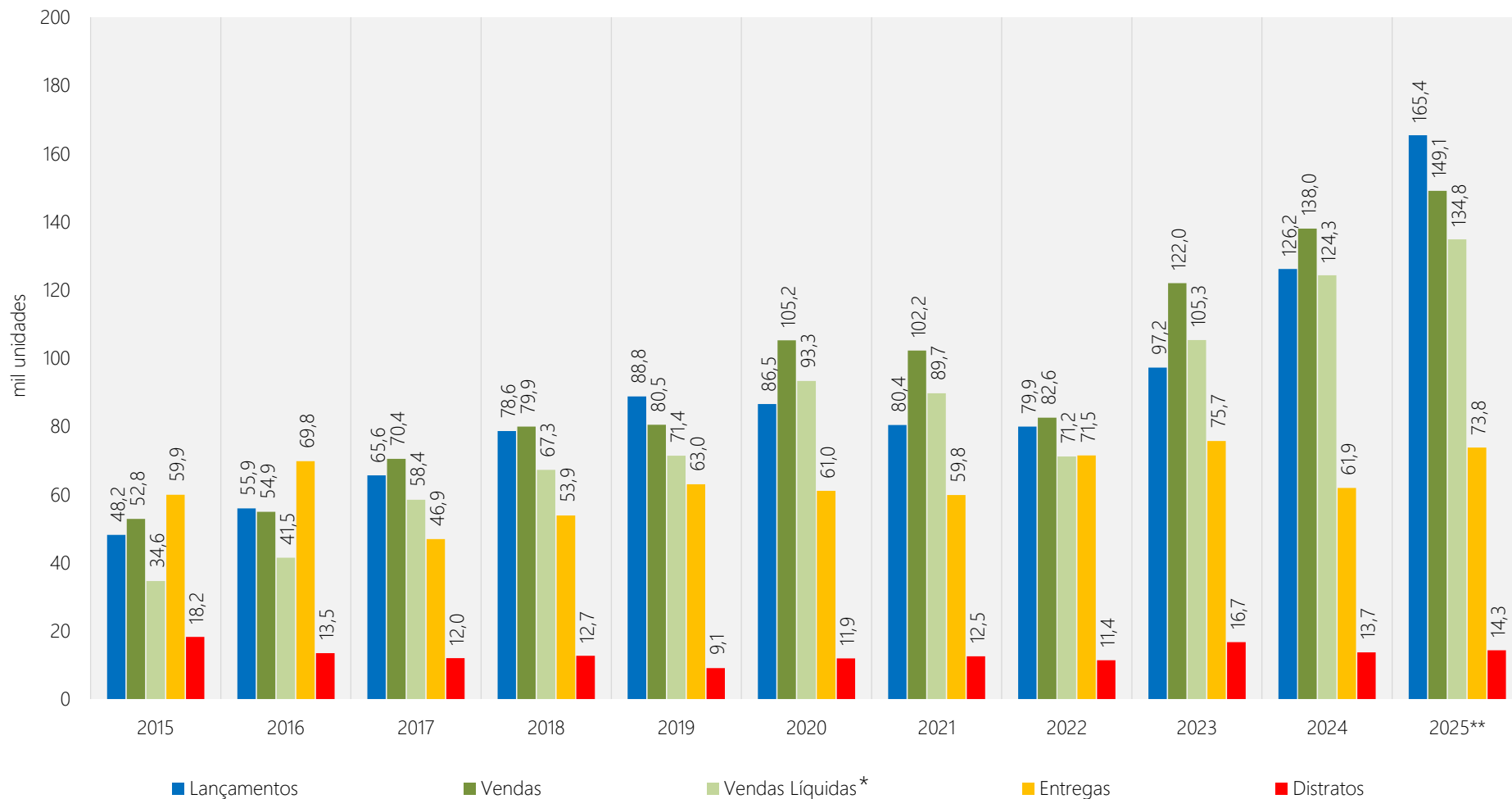
Evolução anual do volume de lançamentos, vendas, vendas líquidas* e distratos (Médio e Alto Padrão)



Os Indicadores Abrainc/Fipe são calculados pela Fipe com base em dados de 20 empresas associadas à Abrainc.
Notas: (*) saldo de vendas e distratos em um determinado período. (**) Dados referentes aos últimos 12 meses encerrados em novembro/2025.

EVOLUÇÃO ANUAL: MCMV/CVA

Evolução anual do volume de lançamentos, vendas, vendas líquidas* e distratos (Minha Casa Minha Vida/Casa Verde Amarela)



Os Indicadores Abrainc/Fipe são calculados pela Fipe com base em dados de 20 empresas associadas à Abrainc.
Notas: (*) saldo de vendas e distratos em um determinado período. (**) Dados referentes aos últimos 12 meses encerrados em novembro/2025.

VOLUME E VALOR

Evolução anual do volume, valor total e valor médio* (todos os segmentos):



Os Indicadores Abrainc/Fipe são calculados pela Fipe com base em dados de 20 empresas associadas à Abrainc.

Nota: (*) valores foram estimados a partir dos dados disponíveis sobre o valor médio das unidades lançadas e vendidas por parte das empresas associadas e corrigidos pelo IPCA/IBGE com referência a novembro/2025.

(**) Dados referentes aos últimos 12 meses encerrados em novembro/2025.

VOLUME E VALOR: MAP

Evolução anual do volume, valor e valor médio* (Médio e Alto Padrão):



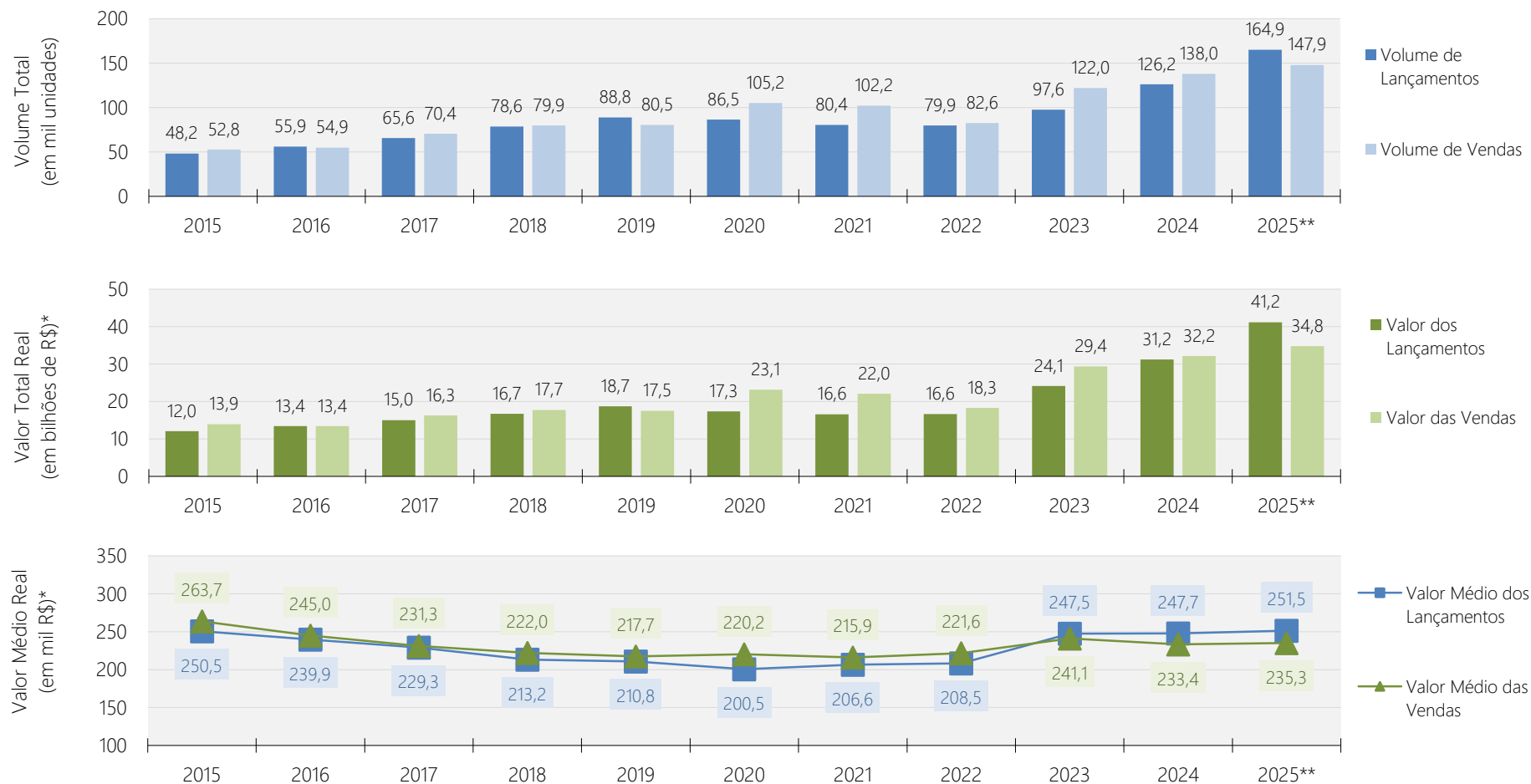
Os Indicadores Abrainc/Fipe são calculados pela Fipe com base em dados de 20 empresas associadas à Abrainc.

Nota: (*) valores foram estimados a partir dos dados disponíveis sobre o valor médio das unidades lançadas e vendidas por parte das empresas associadas e corrigidos pelo IPCA/IBGE com referência a novembro/2025.

(**) Dados referentes aos últimos 12 meses encerrados em novembro/2025.

VOLUME E VALOR: MCMV/CVA

Evolução anual do volume, valor e valor médio* (Minha Casa Minha Vida/Casa Verde Amarela):



Os Indicadores Abrainc/Fipe são calculados pela Fipe com base em dados de 20 empresas associadas à Abrainc.

Nota: (*) valores foram estimados a partir dos dados disponíveis sobre o valor médio das unidades lançadas e vendidas por parte das empresas associadas e corrigidos pelo IPCA/IBGE com referência a novembro/2025.

(**) Dados referentes aos últimos 12 meses encerrados em novembro/2025.



APÊNDICE ESTATÍSTICO

ÚLTIMO TRIMESTRE

Tabela comparativa com os resultados do último trimestre móvel:

TODOS OS SEGMENTOS*		LANÇAMENTOS	VENDAS	ENTREGAS	DISTRATOS	VENDAS LÍQUIDAS**	DISTRATOS/VENDAS	OFERTA (NOVEMBRO/2025)	VSO TRIMESTRAL*** (DURAÇÃO DA OFERTA EM MESES)
VOLUME	ÚLTIMO TRIMESTRE MÓVEL (setembro/2025 - novembro/2025)	59.939 UNIDADES	52.030 UNIDADES	31.449 UNIDADES	5.328 UNIDADES	46.702 UNIDADES	10,2%	155.160 UNIDADES	25,7% (11,7 MESES)
VARIAÇÃO	ÚLTIMO TRIMESTRE MÓVEL X MESMO TRIMESTRE/2024	+45,8%	+1,4%	+37,2%	+4,0%	+1,1%	+0,3 p.p.	+18,7%	-4,8 p.p.
SEGMENTOS RESIDENCIAIS (MAP + MCMV/CVA)		LANÇAMENTOS	VENDAS	ENTREGAS	DISTRATOS	VENDAS LÍQUIDAS*	DISTRATOS/VENDAS	OFERTA (NOVEMBRO/2025)	VSO TRIMESTRAL*** (DURAÇÃO DA OFERTA EM MESES)
VOLUME	ÚLTIMO TRIMESTRE MÓVEL (setembro/2025 - novembro/2025)	59.939 UNIDADES	50.888 UNIDADES	30.853 UNIDADES	4.993 UNIDADES	45.895 UNIDADES	9,8%	149.209 UNIDADES	26,1% (11,5 MESES)
VARIAÇÃO	ÚLTIMO TRIMESTRE MÓVEL X MESMO TRIMESTRE/2024	+45,8%	+2,3%	+34,6%	+3,3%	+2,2%	+0,1 p.p.	+22,0%	-5,1 p.p.
MÉDIO E ALTO PADRÃO (MAP)		LANÇAMENTOS	VENDAS	ENTREGAS	DISTRATOS	VENDAS LÍQUIDAS*	DISTRATOS/VENDAS	OFERTA (NOVEMBRO/2025)	VSO TRIMESTRAL*** (DURAÇÃO DA OFERTA EM MESES)
VOLUME	ÚLTIMO TRIMESTRE MÓVEL (setembro/2025 - novembro/2025)	8.875 UNIDADES	9.182 UNIDADES	9.829 UNIDADES	1.446 UNIDADES	7.736 UNIDADES	15,7%	28.287 UNIDADES	22,5% (13,3 MESES)
VARIAÇÃO	ÚLTIMO TRIMESTRE MÓVEL X MESMO TRIMESTRE/2024	+27,2%	-14,9%	+11,7%	+9,6%	-18,3%	+3,5 p.p.	-14,3%	-3,4 p.p.
MINHA CASA MINHA VIDA (MCMV)/ CASA VERDE AMARELA (CVA)		LANÇAMENTOS	VENDAS	ENTREGAS	DISTRATOS	VENDAS LÍQUIDAS*	DISTRATOS/VENDAS	OFERTA (NOVEMBRO/2025)	VSO TRIMESTRAL*** (DURAÇÃO DA OFERTA EM MESES)
VOLUME	ÚLTIMO TRIMESTRE MÓVEL (setembro/2025 - novembro/2025)	51.064 UNIDADES	41.706 UNIDADES	21.024 UNIDADES	3.547 UNIDADES	38.159 UNIDADES	8,5%	120.922 UNIDADES	27,0% (11,1 MESES)
VARIAÇÃO	ÚLTIMO TRIMESTRE MÓVEL X MESMO TRIMESTRE/2024	+49,6%	+7,1%	+48,9%	+0,9%	+7,7%	-0,5 p.p.	+35,5%	-6,0 p.p.

Os Indicadores Abrainc/Fipe são calculados pela Fipe com base em dados de 20 empresas associadas à Abrainc. . Notas : (*) inclui empreendimentos residenciais, comerciais, desenvolvimento urbano e não classificados pelas empresas associadas. (**) As vendas líquidas são calculadas como saldo entre vendas e distratos em um mesmo período (***) média mensal do período. vendas sobre oferta calculado com base em média móvel de três meses.

ACUMULADO EM 2025

Tabela comparativa com os resultados no **acumulado em 2025** (até novembro):

TODOS OS SEGMENTOS*		LANÇAMENTOS	VENDAS	ENTREGAS	DISTRATOS	VENDAS LÍQUIDAS**	DISTRATOS/VENDAS	OFERTA (MÉDIA NO PERÍODO)	VSO TRIMESTRAL*** (DURAÇÃO DA OFERTA EM MESES)
VOLUME	ACUMULADO NO ANO (janeiro/2025 - novembro/2025)	179.585 UNIDADES	175.415 UNIDADES	96.364 UNIDADES	19.618 UNIDADES	155.797 UNIDADES	11,2%	141.068 UNIDADES	25,9% (11,6 MESES)
VARIAÇÃO	ACUMULADO EM 2025 X ACUMULADO EM 2024	+31,4%	+2,2%	+13,9%	+7,5%	+1,6%	+0,5 p.p.	+7,6%	-2,3 p.p.
SEGMENTOS RESIDENCIAIS (MAP + MCMV/CVA)		LANÇAMENTOS	VENDAS	ENTREGAS	DISTRATOS	VENDAS LÍQUIDAS*	DISTRATOS/VENDAS	OFERTA (MÉDIA NO PERÍODO)	VSO TRIMESTRAL*** (DURAÇÃO DA OFERTA EM MESES)
VOLUME	ACUMULADO NO ANO (janeiro/2025 - novembro/2025)	179.585 UNIDADES	170.348 UNIDADES	94.801 UNIDADES	18.252 UNIDADES	152.096 UNIDADES	10,7%	133.493 UNIDADES	26,2% (11,5 MESES)
VARIAÇÃO	ACUMULADO EM 2025 X ACUMULADO EM 2024	+31,4%	+2,3%	+12,0%	+5,8%	+1,9%	+0,3 p.p.	+8,5%	-2,4 p.p.
MÉDIO E ALTO PADRÃO (MAP)		LANÇAMENTOS	VENDAS	ENTREGAS	DISTRATOS	VENDAS LÍQUIDAS*	DISTRATOS/VENDAS	OFERTA (MÉDIA NO PERÍODO)	VSO TRIMESTRAL*** (DURAÇÃO DA OFERTA EM MESES)
VOLUME	ACUMULADO NO ANO (janeiro/2025 - novembro/2025)	25.724 UNIDADES	31.517 UNIDADES	28.863 UNIDADES	4.945 UNIDADES	26.572 UNIDADES	15,7%	31.110 UNIDADES	22,1% (13,6 MESES)
VARIAÇÃO	ACUMULADO EM 2025 X ACUMULADO EM 2024	+16,9%	-18,6%	-5,4%	+9,4%	-22,3%	+4,0 p.p.	-17,4%	-0,5 p.p.
MINHA CASA MINHA VIDA (MCMV)/ CASA VERDE AMARELA (CVA)		LANÇAMENTOS	VENDAS	ENTREGAS	DISTRATOS	VENDAS LÍQUIDAS*	DISTRATOS/VENDAS	OFERTA (MÉDIA NO PERÍODO)	VSO TRIMESTRAL*** (DURAÇÃO DA OFERTA EM MESES)
VOLUME	ACUMULADO NO ANO (janeiro/2025 - novembro/2025)	153.861 UNIDADES	138.831 UNIDADES	65.938 UNIDADES	13.307 UNIDADES	125.524 UNIDADES	9,6%	102.383 UNIDADES	27,3% (11,0 MESES)
VARIAÇÃO	ACUMULADO EM 2025 X ACUMULADO EM 2024	+34,2%	+8,7%	+21,9%	+4,5%	+9,2%	-0,4 p.p.	+19,9%	-3,7 p.p.

Os Indicadores Abrainc/Fipe são calculados pela Fipe com base em dados de 20 empresas associadas à Abrainc. . Notas : (*) inclui empreendimentos residenciais, comerciais, desenvolvimento urbano e não classificados pelas empresas associadas.(**) As vendas líquidas são calculadas como saldo entre vendas e distratos em um mesmo período (***) média mensal do período. vendas sobre oferta calculado com base em média móvel de três meses.

ACUMULADO EM 12 MESES

Tabela comparativa com os resultados no acumulado dos últimos 12 meses (encerrados em novembro/2025):

TODOS OS SEGMENTOS*		LANÇAMENTOS	VENDAS	ENTREGAS	DISTRATOS	VENDAS LÍQUIDAS**	DISTRATOS/ VENDAS	OFERTA (MÉDIA NO PERÍODO)	VSO TRIMESTRAL*** (DURAÇÃO DA OFERTA EM MESES)
VOLUME	ÚLTIMOS 12 MESES (dezembro/2024 - novembro/2025)	194.145 UNIDADES	190.345 UNIDADES	108.358 UNIDADES	21.018 UNIDADES	169.327 UNIDADES	11,0%	140.264 UNIDADES	25,9% (11,6 MESES)
VARIAÇÃO	ÚLTIMOS 12 MESES X 12 MESES PRECEDENTES	+26,4%	-1,7%	+10,3%	+4,5%	-2,4%	+0,7 p.p.	+6,5%	-2,4 p.p.
SEGMENTOS RESIDENCIAIS (MAP + MCMV/CVA)		LANÇAMENTOS	VENDAS	ENTREGAS	DISTRATOS	VENDAS LÍQUIDAS*	DISTRATOS/ VENDAS	OFERTA (MÉDIA NO PERÍODO)	VSO TRIMESTRAL*** (DURAÇÃO DA OFERTA EM MESES)
VOLUME	ÚLTIMOS 12 MESES (dezembro/2024 - novembro/2025)	194.145 UNIDADES	183.922 UNIDADES	106.795 UNIDADES	19.581 UNIDADES	164.341 UNIDADES	10,6%	132.591 UNIDADES	26,2% (11,5 MESES)
VARIAÇÃO	ÚLTIMOS 12 MESES X 12 MESES PRECEDENTES	+26,4%	-2,2%	+8,7%	+3,1%	-2,8%	+0,5 p.p.	+7,2%	-2,5 p.p.
MÉDIO E ALTO PADRÃO (MAP)		LANÇAMENTOS	VENDAS	ENTREGAS	DISTRATOS	VENDAS LÍQUIDAS*	DISTRATOS/ VENDAS	OFERTA (MÉDIA NO PERÍODO)	VSO TRIMESTRAL*** (DURAÇÃO DA OFERTA EM MESES)
VOLUME	ÚLTIMOS 12 MESES (dezembro/2024 - novembro/2025)	28.785 UNIDADES	34.827 UNIDADES	33.026 UNIDADES	5.312 UNIDADES	29.515 UNIDADES	15,3%	31.287 UNIDADES	22,3% (13,5 MESES)
VARIAÇÃO	ÚLTIMOS 12 MESES X 12 MESES PRECEDENTES	+21,2%	-17,6%	-4,2%	+6,3%	-20,8%	+3,4 p.p.	-18,3%	+0,1 p.p.
MINHA CASA MINHA VIDA (MCMV)/ CASA VERDE AMARELA (CVA)		LANÇAMENTOS	VENDAS	ENTREGAS	DISTRATOS	VENDAS LÍQUIDAS*	DISTRATOS/ VENDAS	OFERTA (MÉDIA NO PERÍODO)	VSO TRIMESTRAL*** (DURAÇÃO DA OFERTA EM MESES)
VOLUME	ÚLTIMOS 12 MESES (dezembro/2024 - novembro/2025)	165.360 UNIDADES	149.095 UNIDADES	73.769 UNIDADES	14.269 UNIDADES	134.826 UNIDADES	9,6%	101.304 UNIDADES	27,4% (11,0 MESES)
VARIAÇÃO	ÚLTIMOS 12 MESES X 12 MESES PRECEDENTES	+27,3%	+2,3%	+15,8%	+2,0%	+2,3%	-0,0 p.p.	+18,7%	-4,1 p.p.

Os Indicadores Abrainc/Fipe são calculados pela Fipe com base em dados de 20 empresas associadas à Abrainc. . Notas : (*) inclui empreendimentos residenciais, comerciais, desenvolvimento urbano e não classificados pelas empresas associadas. (**) As vendas líquidas são calculadas como saldo entre vendas e distratos em um mesmo período (***) média mensal do período. vendas sobre oferta calculado com base em média móvel de três meses.



Metodologia e séries de dados disponíveis em:

www.fipe.org.br e www.abrainc.org.br

Mais informações:

indicadoresabrainc@fipe.org.br

